

# 患者満足度調査結果（外来）

調査期間 令和7年8月28日（木）～29日（金）  
調査対象 上記期間に外来通院された患者さん（またはご家族）  
回答数 192枚（回答率25.1%） ※無回答は除外

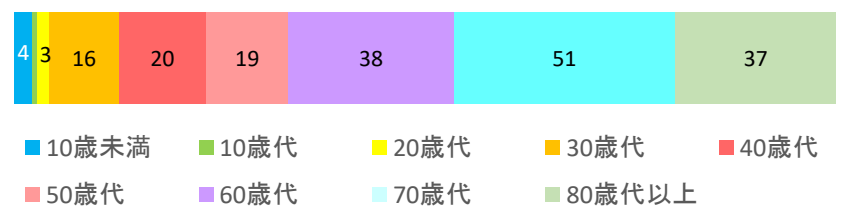
次回令和8年2月上旬実施予定

## 【回答者について】

### ①性別



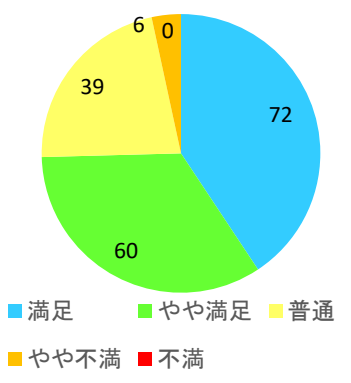
### ②年齢



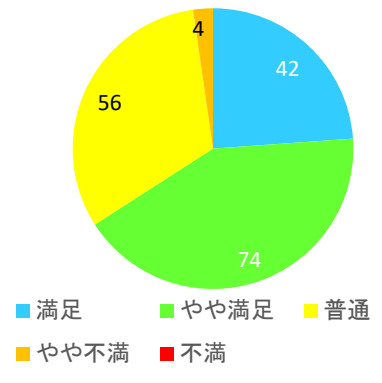
### ③回答者



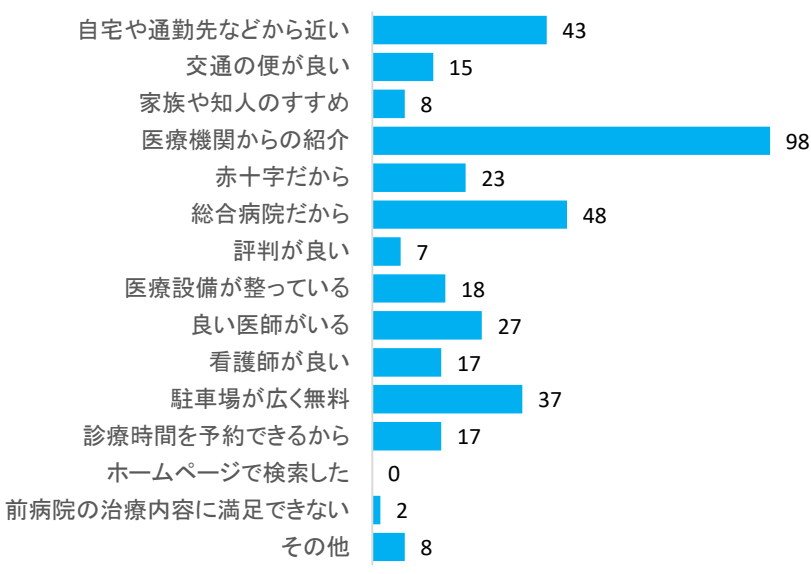
### ④総合満足度



### ⑤おすすめ度

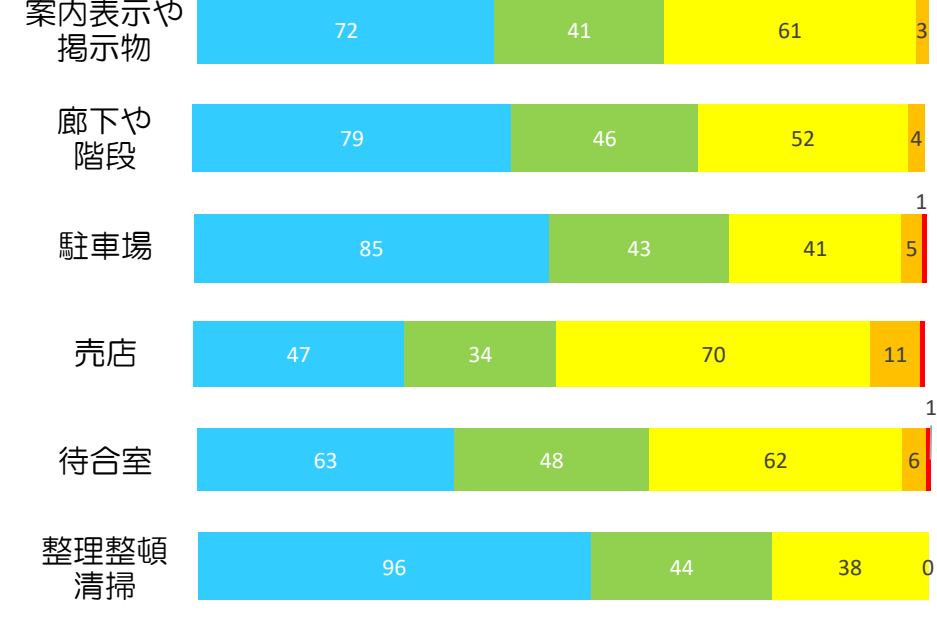


## 【当院を選択した理由】

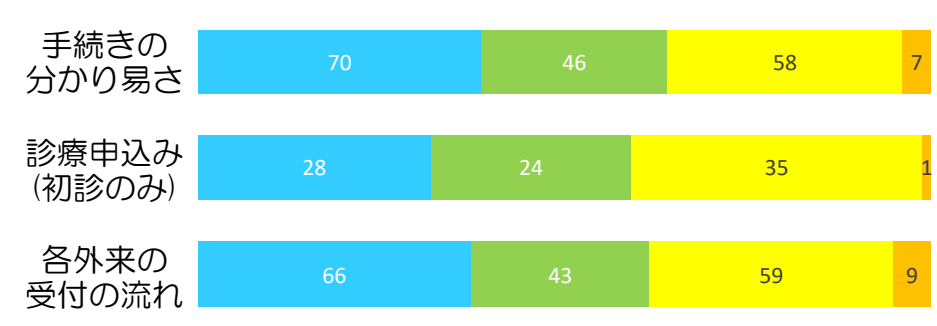


## 【各調査項目の満足度】

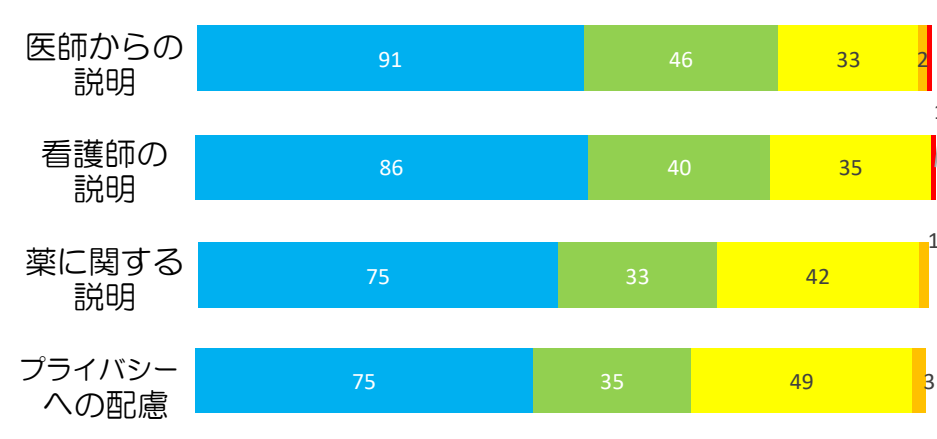
### ＜院内の施設・設備について＞



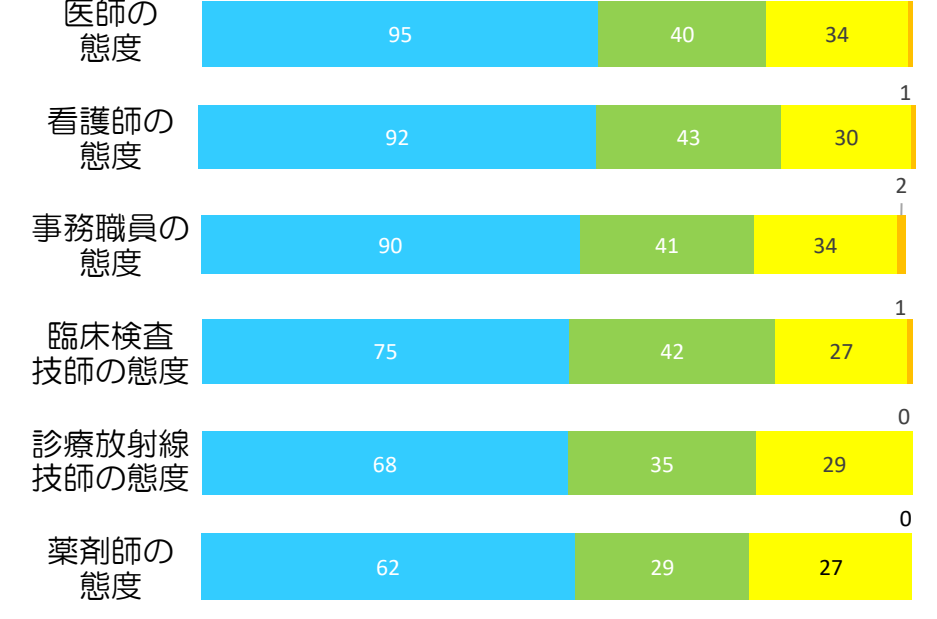
### ＜受診手続きについて＞



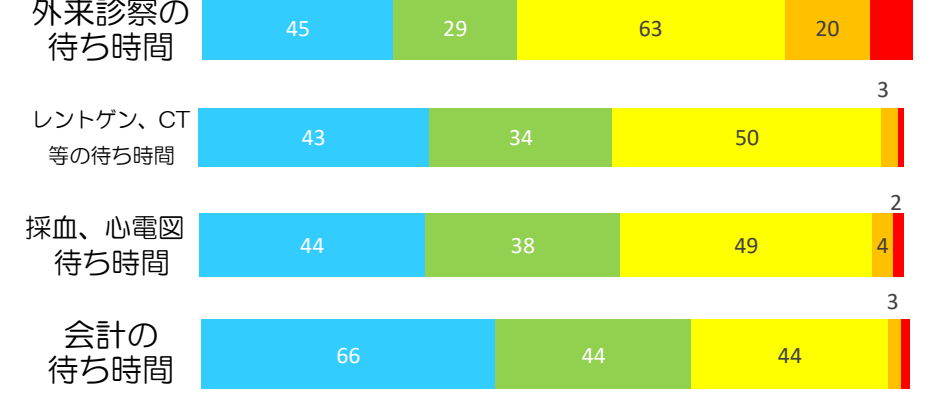
### ＜診療について＞



### ＜接遇について（各職種の言葉遣いや態度）＞



### ＜待ち時間について＞



## 【自由記述意見（一部抜粋）】

- 赤ちゃんと入れるトイレが少ないと感じます。待ち時間が長い時は3時間以上になるので子供と一緒に待つのがつらいです。スタッフの皆さんは優しくとてもうれしく思います。
- 診察が終わってもなかなか会計伝票が出て来ない。30分もかかるのでしょうか？
- このアンケート、3回位、ORそれ以上書きました。皆さん来院日が予約の取り方で、月末とか上旬とか大体定まっていて、私の他にも何回も書いたことがあると思います。アンケートをとる時期（ひにち）を変えてみてはいかがでしょうか
- 受付の方の対応も先生も優しく対応しているので安心です。



ご協力いただいた皆様に感謝申し上げます。  
アンケートの結果を踏まえて、サービス向上に努めてまいります。