

# 患者満足度調査結果（外来）

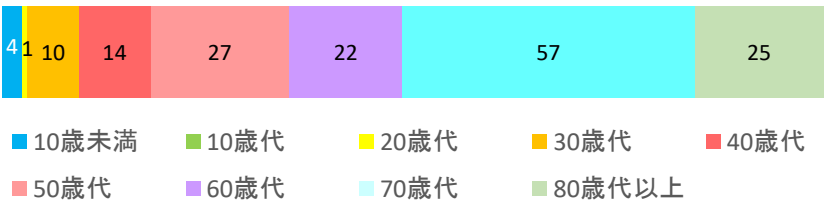
調査期間 令和7年2月27日（木）～28日（金）  
調査対象 上記期間に外来通院された患者さん（またはご家族）  
回答数 163枚（回答率23.0%） ※無回答は除外

## 【回答者について】

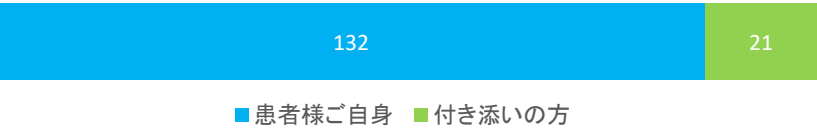
### ①性別



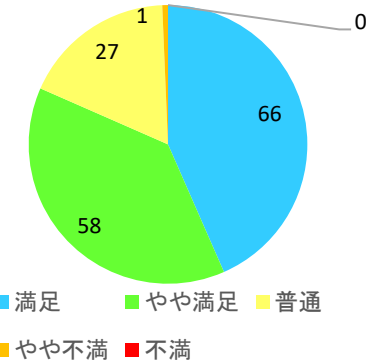
### ②年齢



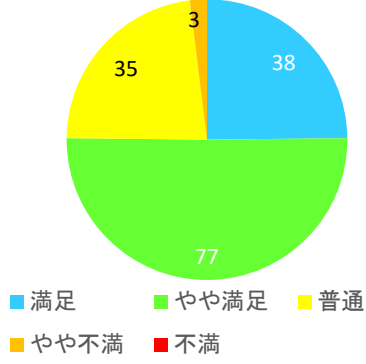
### ③回答者



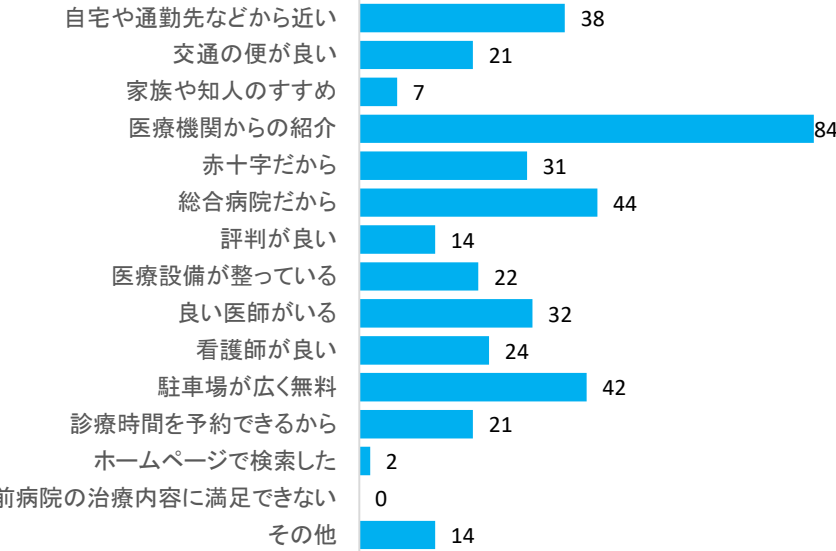
### ④総合満足度



### ⑤おすすめ度

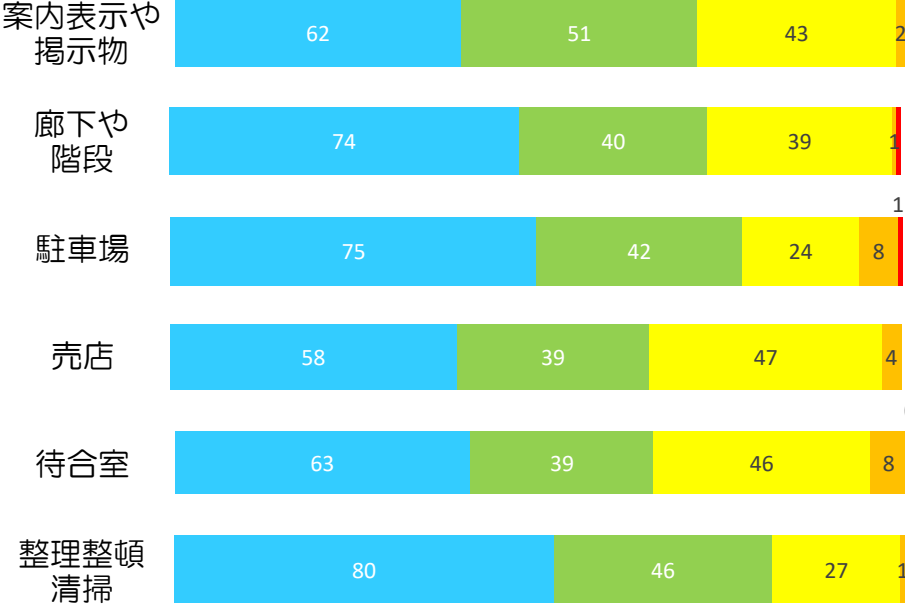


## 【当院を選択した理由】

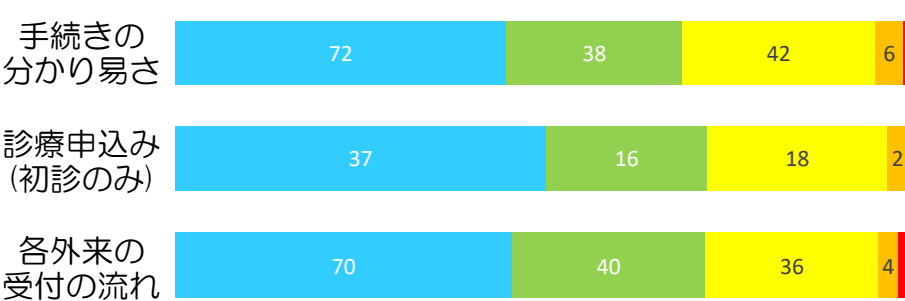


## 【各調査項目の満足度】

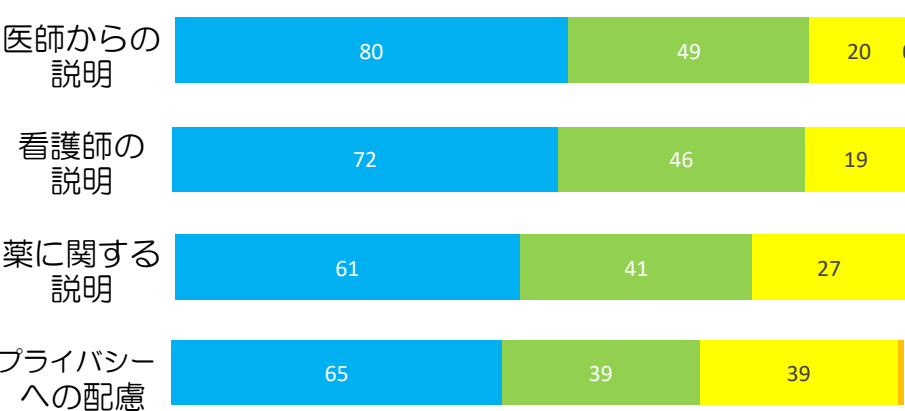
### ＜院内の施設・設備について＞



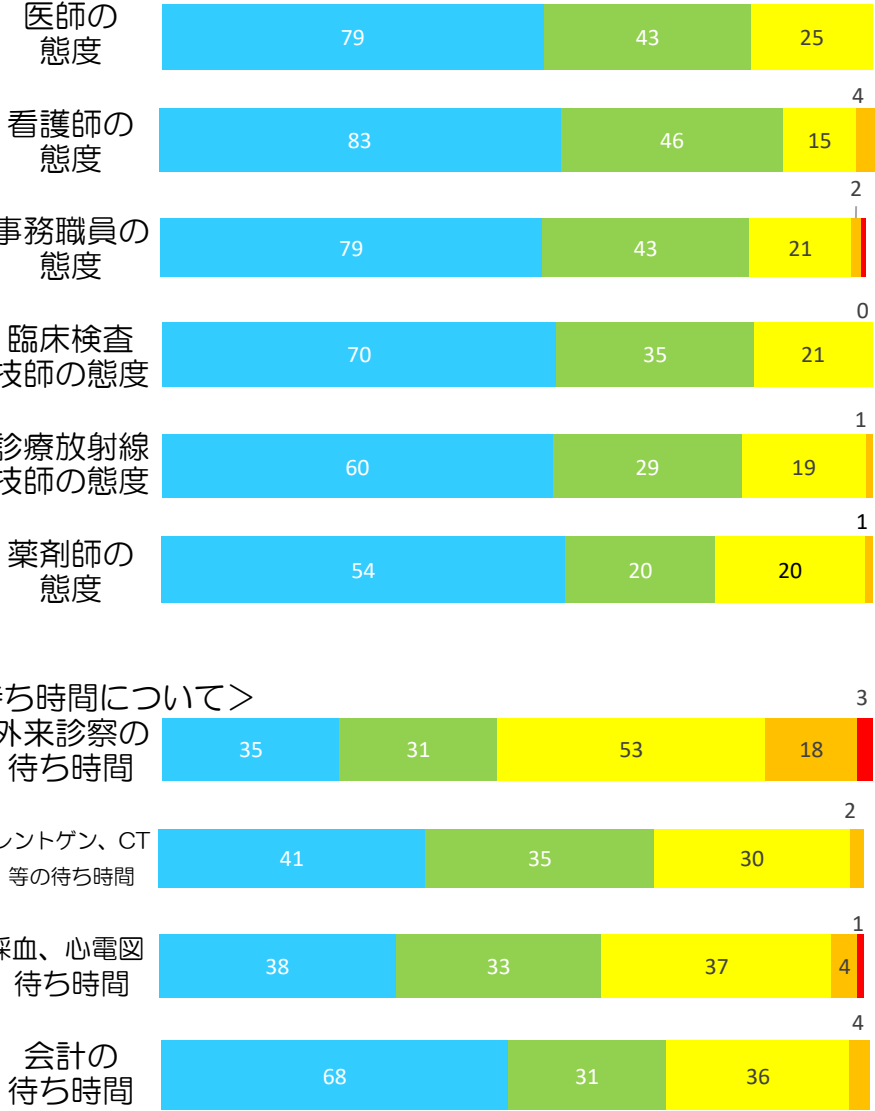
### ＜受診手続きについて＞



### ＜診療について＞



### ＜接遇について（各職種の言葉遣いや態度）＞



## 【自由記述意見（一部抜粋）】

- 入口玄関の動線が悪い。待合椅子をもう少し引っ込めるべき。
- 主治医の説明がていねいで、不安が和らぎました。前入院した時の、病棟NSさんたちの対応も優しく、知人へも紹介したいと思いました。
- 全体的に古い病院なのでぼぼぼ仕方ないのかもしれないがトイレはもっと新しい物にしてほしいです。外科の後の中庭がうっそうとして気持ちが悪いです。こざっぱりしてほしい。
- 皆さんとても丁寧、親切で心が温まります。いつもありがとうございます。



ご協力いただいた皆様に感謝申し上げます。  
アンケートの結果を踏まえて、サービス向上に努めてまいります。