



患者満足度調査結果（外来）

令和5年2月に実施した患者満足度調査の結果について、主な内容を報告いたします。ご協力いただいた皆さまに感謝申し上げます。私たちはアンケートの結果を踏まえて、サービスの向上に努めてまいります。

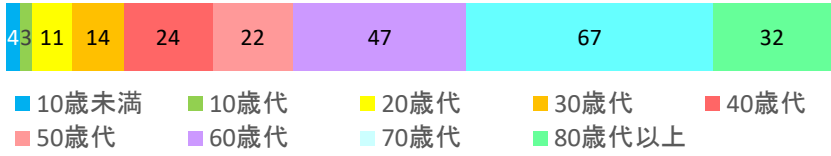
調査期間 令和5年2月16日（木）～17日（金）
調査対象 上記期間に外来通院された患者さん（またはご家族）
回答数 200枚（回答率25.8%）

【回答者について】

①性別



②年齢



③回答者



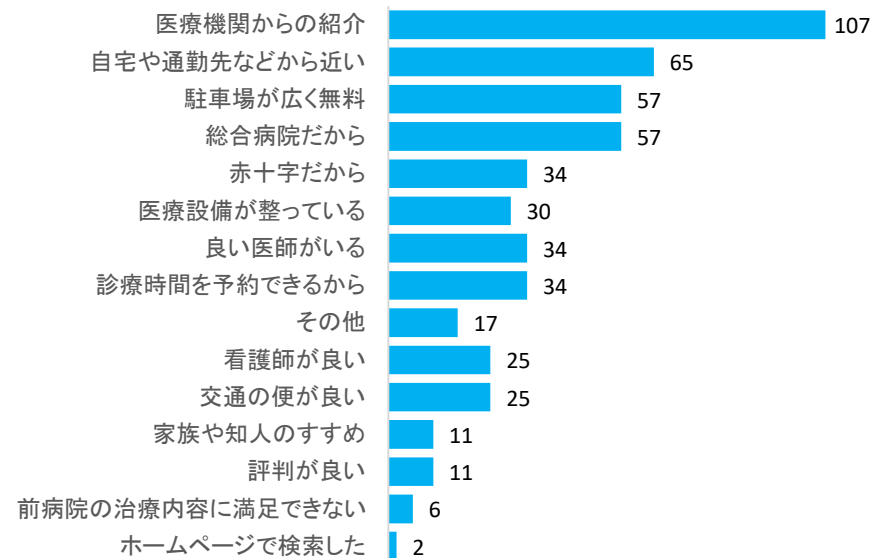
④総合満足度



⑤おすすめ度



【当院を選択した理由】



【診療面】

①医師からの説明



②看護師の説明



③薬についての説明



④プライバシーへの配慮



【接遇面】

①医師の態度



②看護職員の態度



③事務職員の態度



④臨床検査技師の態度



⑤診療放射線技師の態度



⑥薬剤師の態度



【待ち時間】

①各外来での診察の待ち時間



②レントゲン・CT等の待ち時間



③採血・心電図検査の待ち時間



④会計の待ち時間



⑤待ち時間を有意義に使える工夫



【自由記述意見（一部抜粋）】

- 廊下や階段について
 - ・廊下が広くて見やすい
 - ・外来のエレベーターが狭い
- 駐車場について
 - ・遠い
 - ・坂がある
- 売店について
 - ・狭い
 - ・品数が少ない
- レストランについて
 - ・閉店時間が早い
 - ・リニューアルされたが物足りない
- 待合室について
 - ・待合椅子が硬くて低い。待ち時間が長いと辛い。
 - ・椅子と椅子の間隔が狭い
- プライバシーの配慮について
 - ・名前ではなく番号で呼んでほしい
 - ・待っている最中、ほかの患者への説明が聞こえてくるので、自分の時も他の人に聞こえていると思うと話づらい
- 医師について
 - ・説明が足りないと感じる
 - ・先生によって差がある
- 看護師について
 - ・早くで分からない時がある
 - ・忙しそうで話づらい
- 待ち時間について
 - ・予約なのに待ち時間が長い
- その他
 - ・午前中（10時台）のバスの本数を増やしてほしい
 - ・他の患者への対応を見ていて、もう少し丁寧な態度・言葉でゆっくり説明してあげてほしい…と思う場面があった
 - ・Wi-Fiが使えると良い
 - ・病院の移転には絶対反対です
 - ・院内が明るいのは良い