

# 盛岡赤十字病院 臨床指標(令和元年度)



盛岡赤十字病院 令和2年9月1日

## <はじめに>

「臨床指標」とは、当院における診療の記録をデータ化したものになります。病院の規模や機能をはじめ、専門とする疾患、受診される患者さまの内容が異なる為、一概に数値のみで他の病院と比較することは出来ませんが、おおまかな目安として当院の診療状況を見て頂けたら幸いです。

内容に関しては厚生労働省の「医療の質の評価・公表等推進事業」に準拠して作成しております。

今後も皆様のご指導・ご指摘を頂き、医療の質と満足度を向上させるべく、職員一同日々努力を重ねていく所存ですので宜しくお願いいたします。

院長

久保 直彦

事務部長

佐々木 宏文

## 盛岡赤十字病院 臨床指標(詳細-①)

- 指標1 在院日数     A. DPC病院の在院日数(全国平均以内の割合)  
                  B. DPC病院の在院日数(外れ値の割合)
- 指標2 血液培養平均実施回数(1患者1日当たり)
- 指標3 塩酸バンコマイシン血中濃度測定(院内感染対策での質の評価)
- 指標4 E難易度、D難易度手術実施割合
- 指標5 待機的手術で術当日、翌日に6単位以上輸血(RCC)を必要とした患者
- 指標6 各手術に対する周術期抗菌薬投与  
      ※QIP臨床指標各術式に対する周術期抗菌薬投与日数
- |                      |                |
|----------------------|----------------|
| A) 頭蓋内血腫除去術          | H) 子宮良性疾患手術    |
| B) 胃切除術              | I) 子宮悪性腫瘍手術    |
| C) 胆嚢摘出術             | J) 卵巣良性疾患手術    |
| D) 人工骨頭挿入術および人工関節置換術 |                |
| E) 乳房切除術             | K) 子宮附属器悪性腫瘍手術 |
| F) 甲状腺手術             |                |

## 盛岡赤十字病院 臨床指標(詳細-②)

指標7 脳梗塞発症リハビリ実施等

A) 急性脳梗塞発症から3日以内のリハビリテーション開始割合

B) 急性脳梗塞患者におけるリハビリ実施日数

C) リハビリを受けた急性脳梗塞患者における1日あたり単位数

D) 急性脳梗塞患者の在院日数

指標8 急性心筋梗塞に対する24時間以内アスピリン処方率

指標9 初発がんのうち早期症例割合

A) 初発がん患者のStageI以内(自院外来経由)

B) 初発がん患者のStageI以内(他院経由)

指標10 StageIII(cN0)乳がん手術患者に対するセンチネルリンパ節生検実施率

指標11 T1-2,N0,M0 乳がん手術患者に対する腋下リンパ節郭清実施率

指標12 腫瘍径2cm以下のStageIII浸潤乳がんに対する乳房温存手術割合

指標13 緩和ケア中がん患者の定量的疼痛評価実施

## 盛岡赤十字病院 臨床指標(詳細-③)

指標14 市中肺炎来院時の検査等

A)市中肺炎来院時の尿中肺炎球菌抗原実施割合

B)市中肺炎来院時の血液培養提出割合

C)市中肺炎来院当日の抗生剤投与割合

指標15 胆嚢炎 2日以内超音波検査実施

指標16 全分娩中ハイリスク妊娠またはハイリスク分娩管理加算対象者の割合

指標17 時間外・深夜の小児患者数

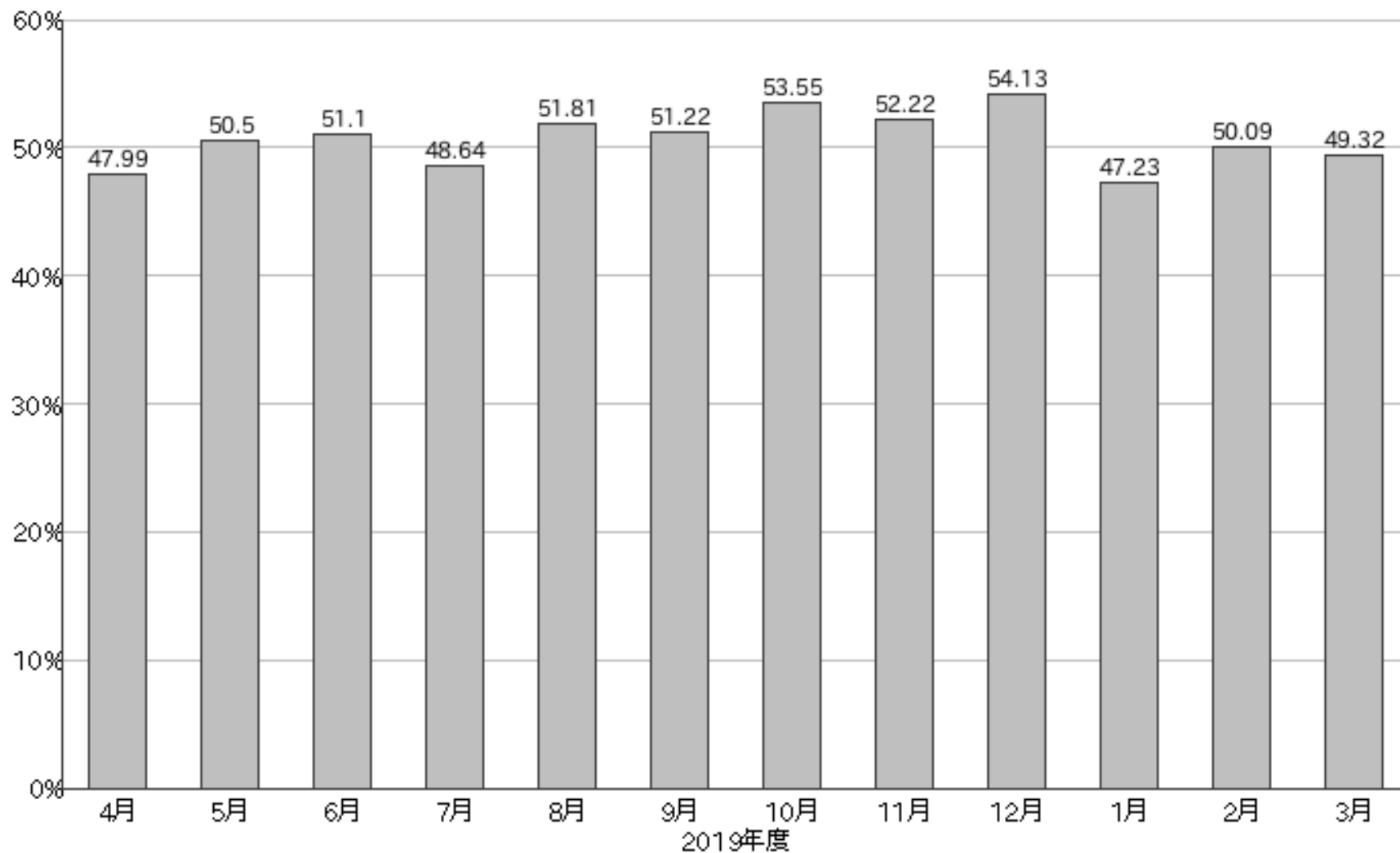
A)DPC病院における、時間外または深夜入院の小児患者数

B)DPC病院小児入院患者件数に占める時間外または深夜入院の割合

指標18 悪性腫瘍、認知症または誤嚥性肺炎などの急性呼吸器感染症における入院後7日以内の退院支援計画作成

# 標準的・効率的医療

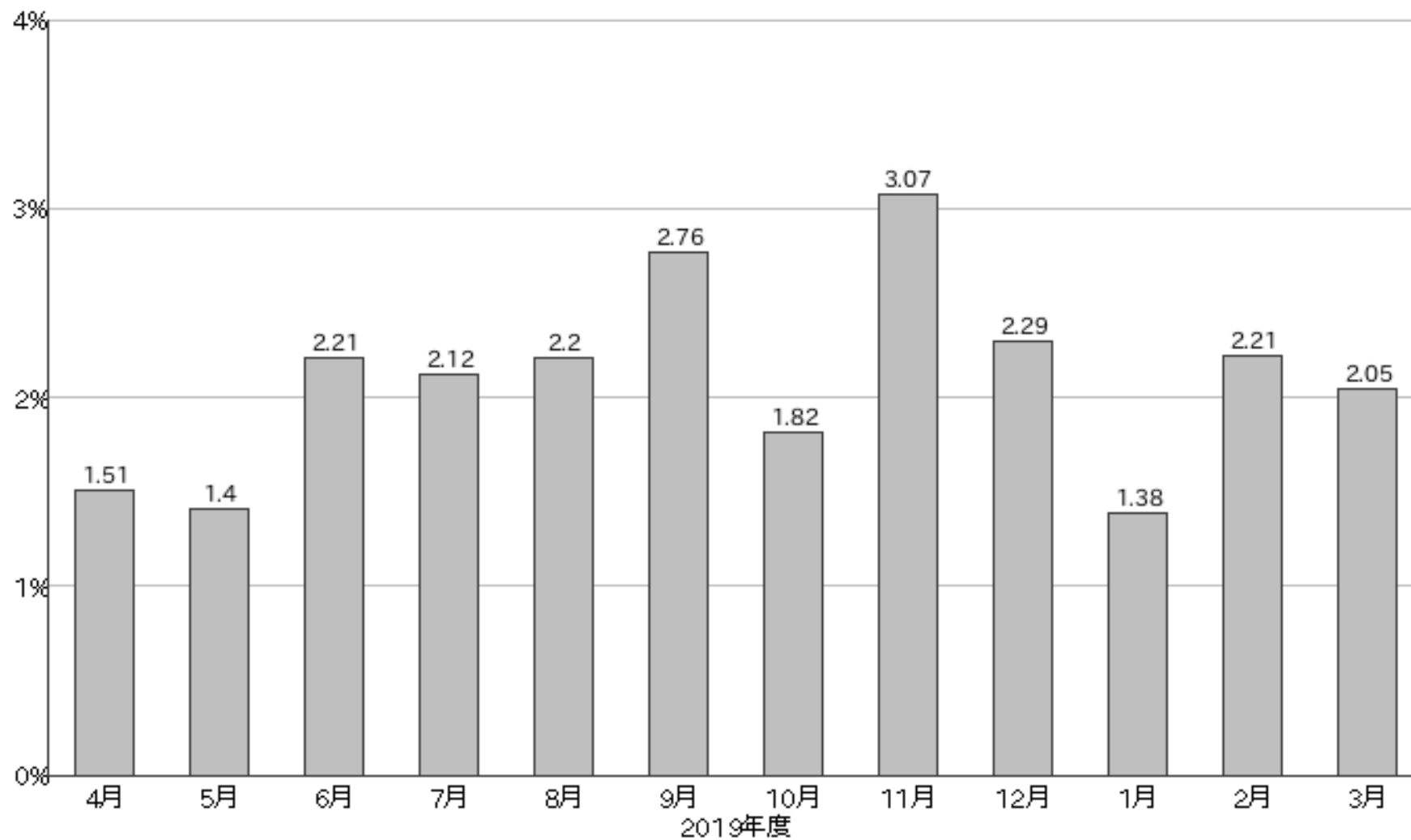
## 指標1 A) DPC病院の在院日数(全国平均以内の割合)



平均値: 50.7%

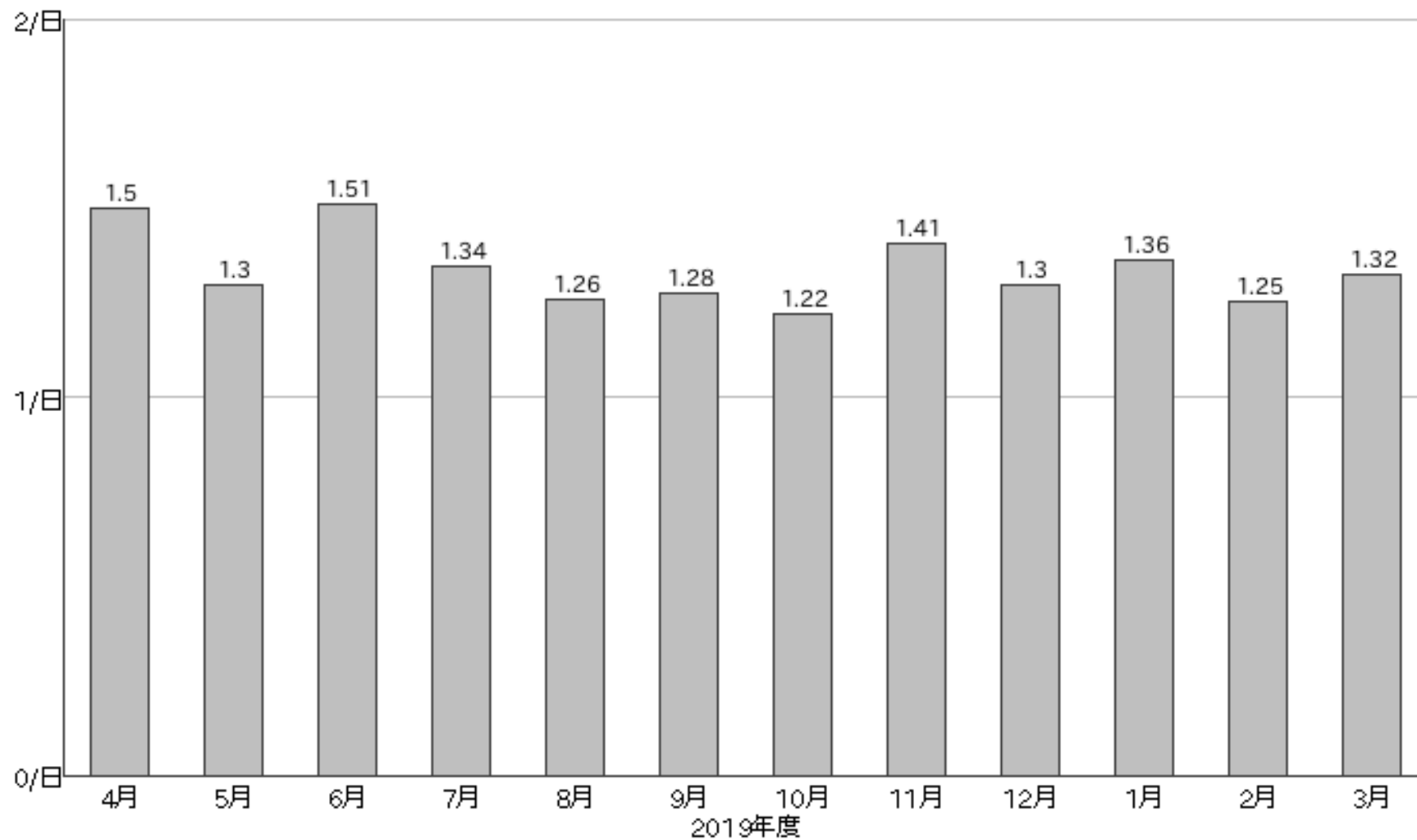
# 標準的・効率的医療

## 指標1 B)DPC病院の在院日数(外れ値の割合)



平均値: 2.1%

指標2 血液培養平均実施回数(1日当たり)

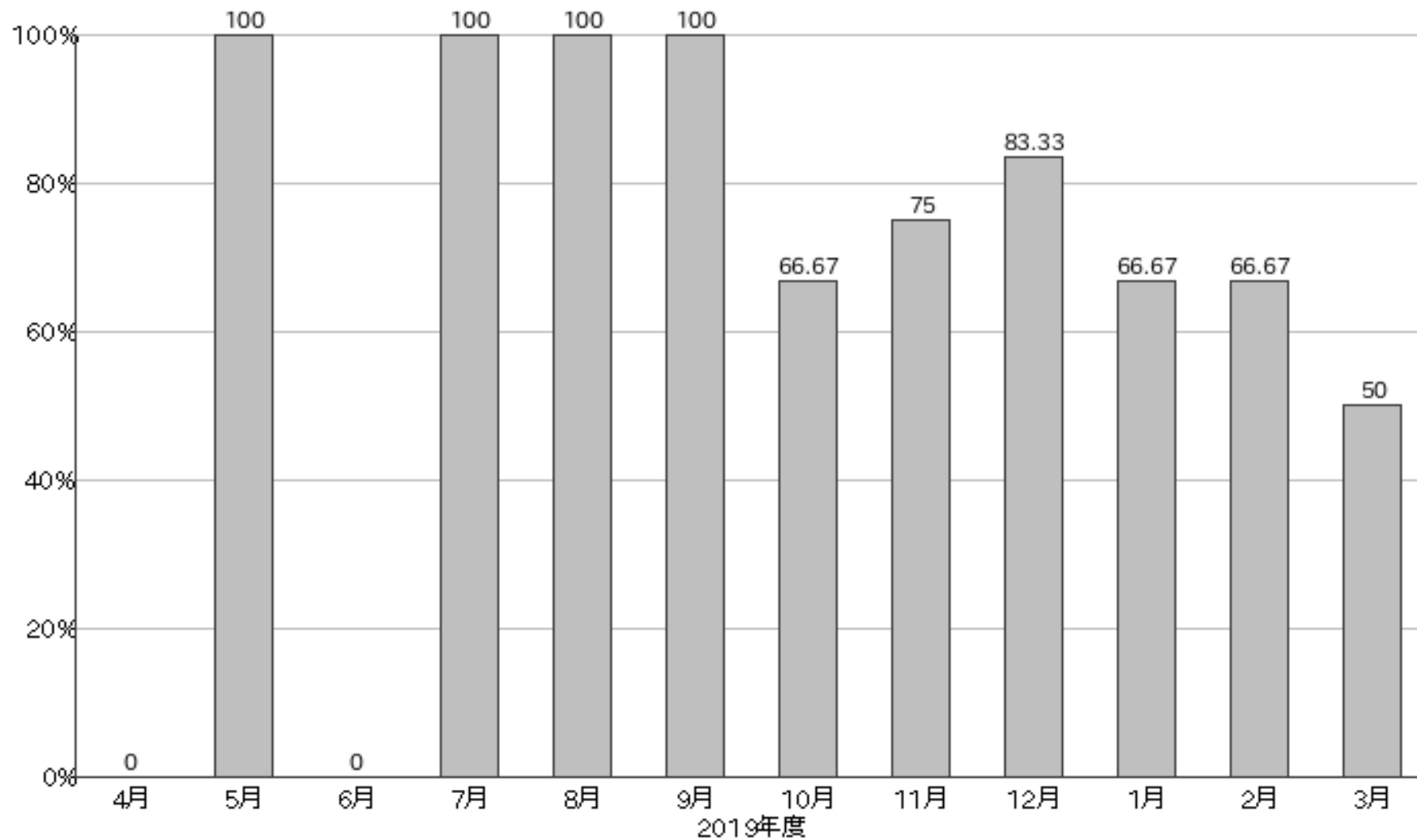


平均值: 1.3回



# 感染管理

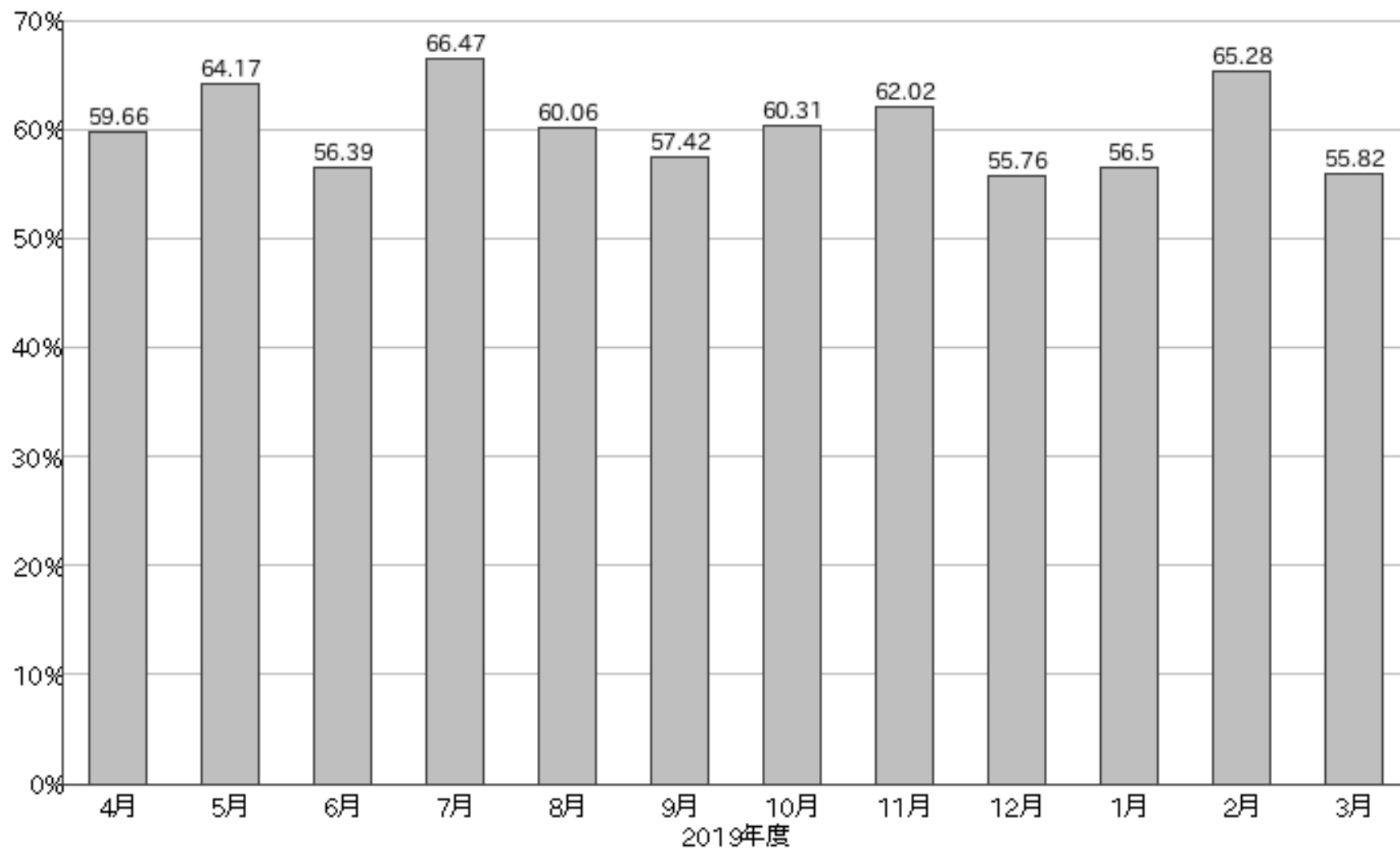
## 指標3 塩酸バンコマイシン血中濃度測定(院内感染対策での質の評価)



平均値: 76.7%

## 手術関連

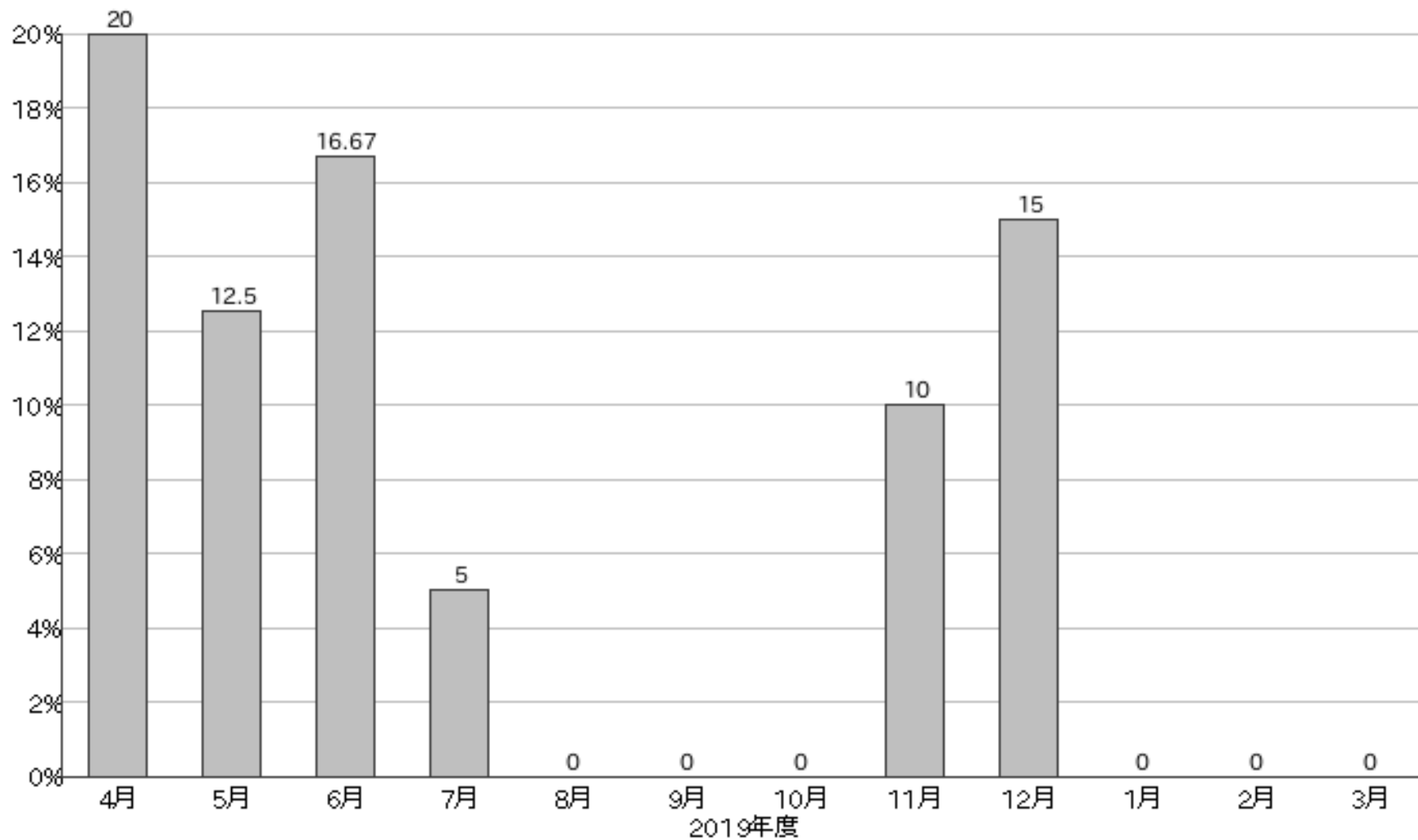
### 指標4 E難易度、D難易度手術実施割合



平均値: 60.0%

## 手術関連

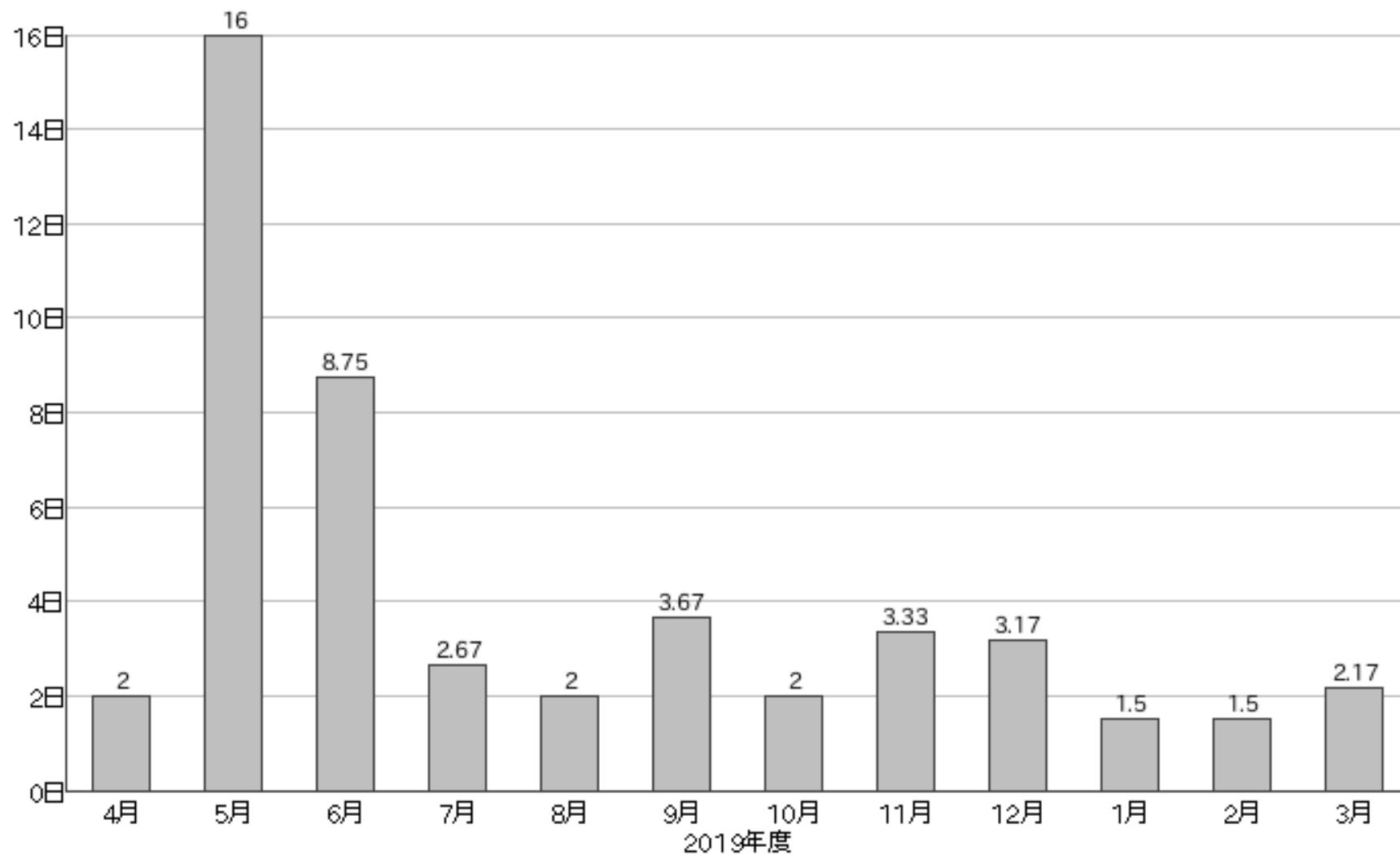
指標5 待機的手術で術当日、翌日に6単位以上輸血(RCC)を必要とした患者



平均値: 6.5%

## 手術関連

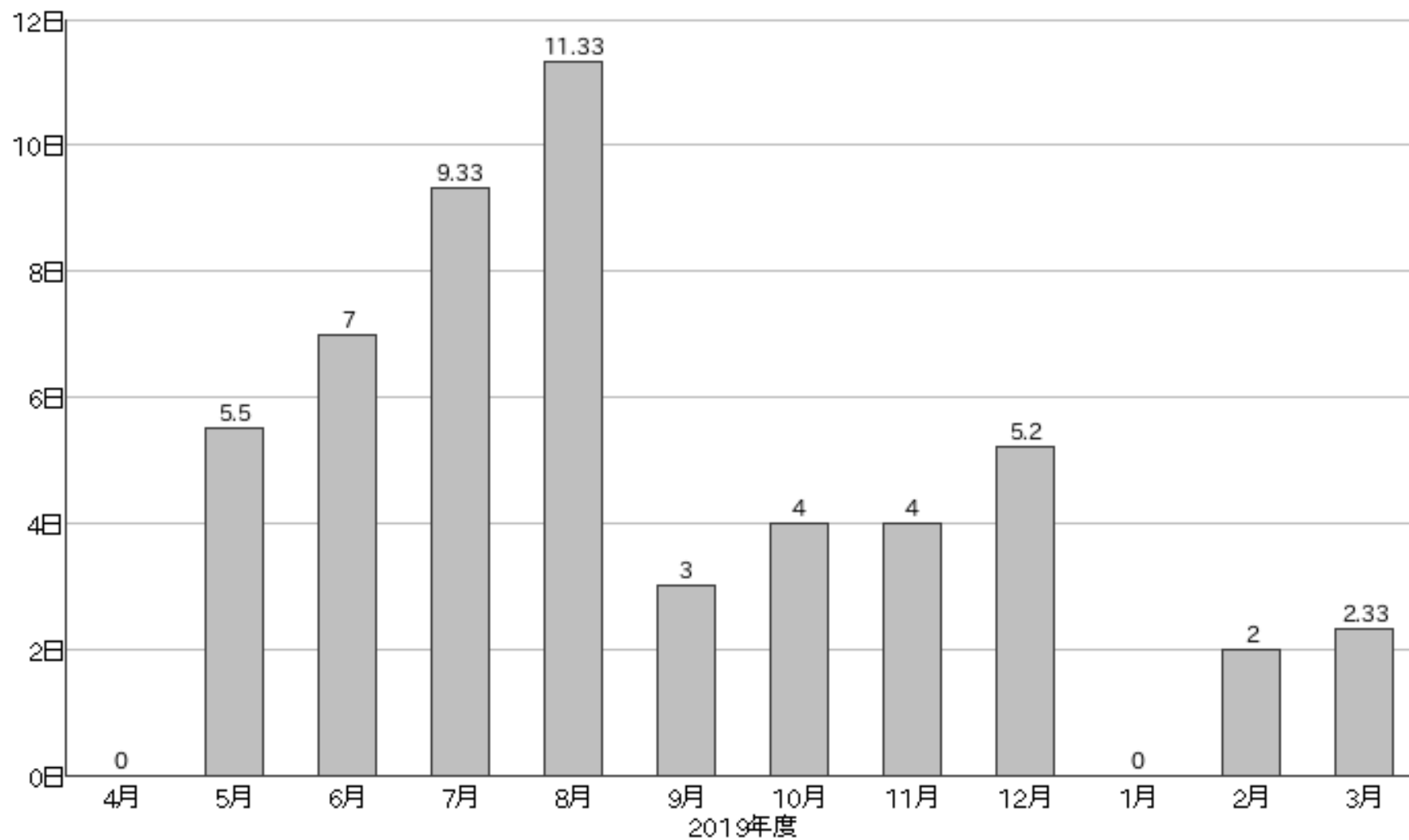
### 指標6 手術に対する周術期抗菌薬投与 A)頭蓋内血腫除去術



平均値:3.5日

## 手術関連

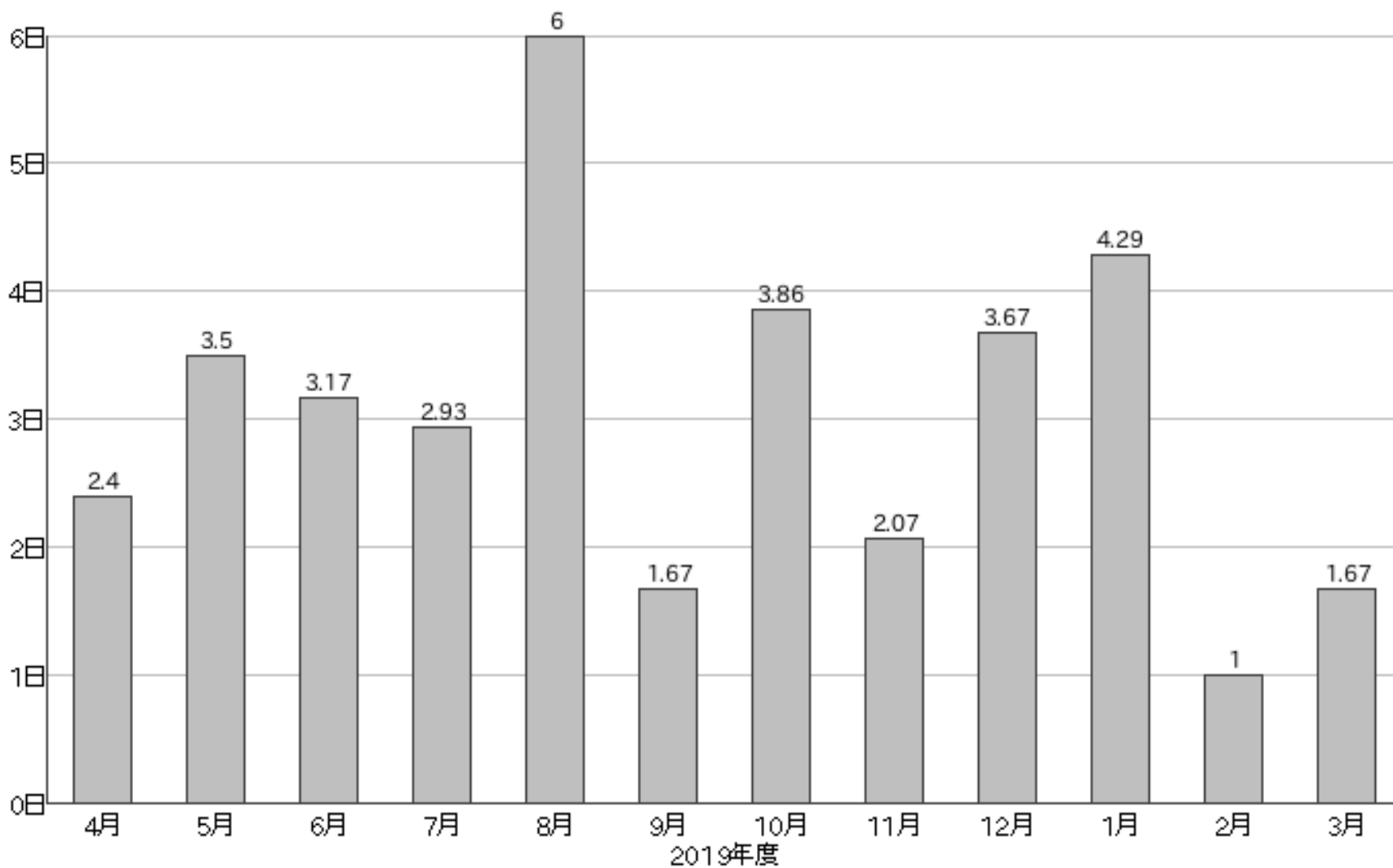
### 指標6 手術に対する周術期抗菌薬投与 B) 胃切除術



平均値: 5.3日

## 手術関連

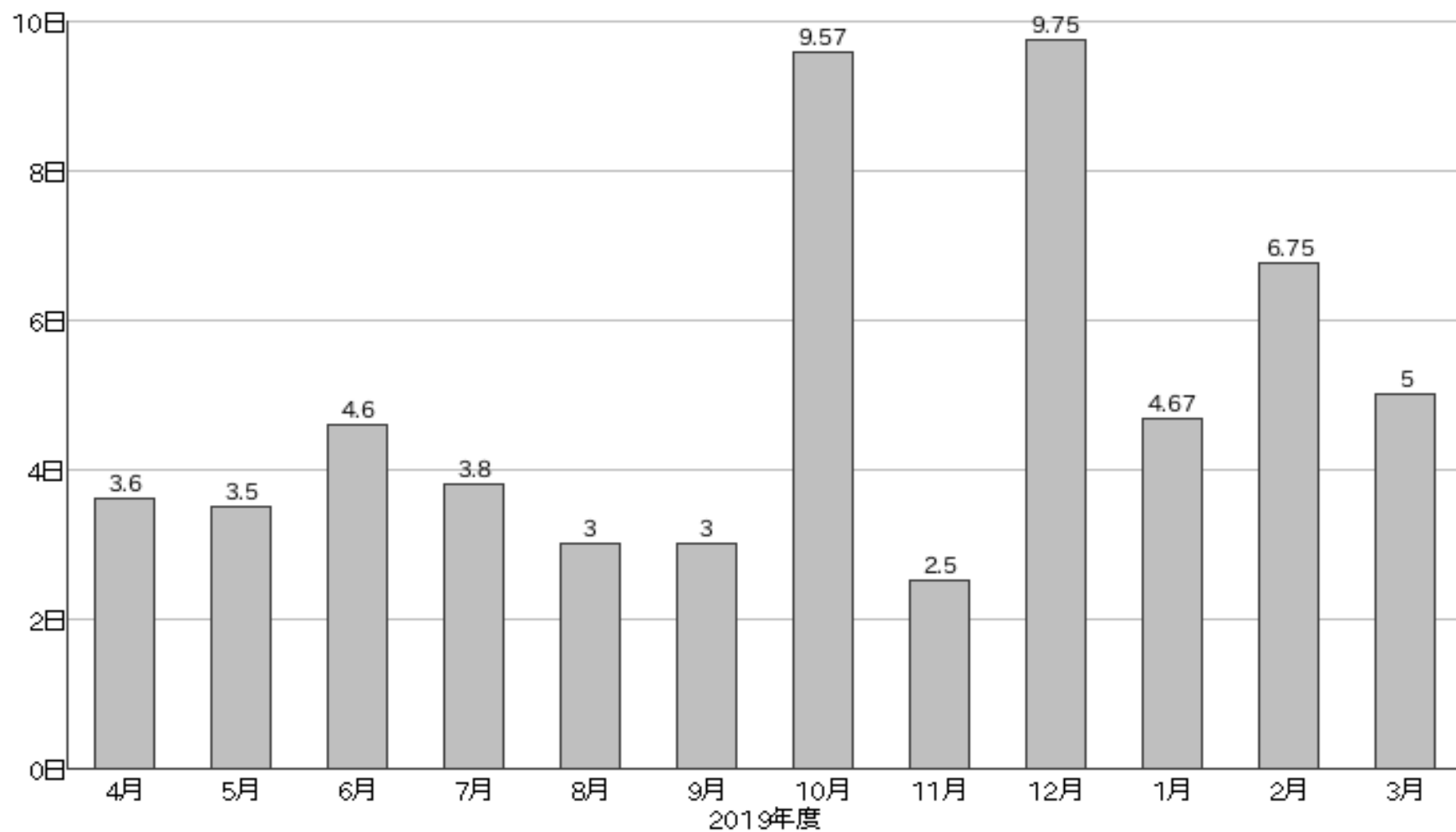
### 指標6 手術に対する周術期抗菌薬投与 C)胆嚢摘出術



平均値:3.1日

## 手術関連

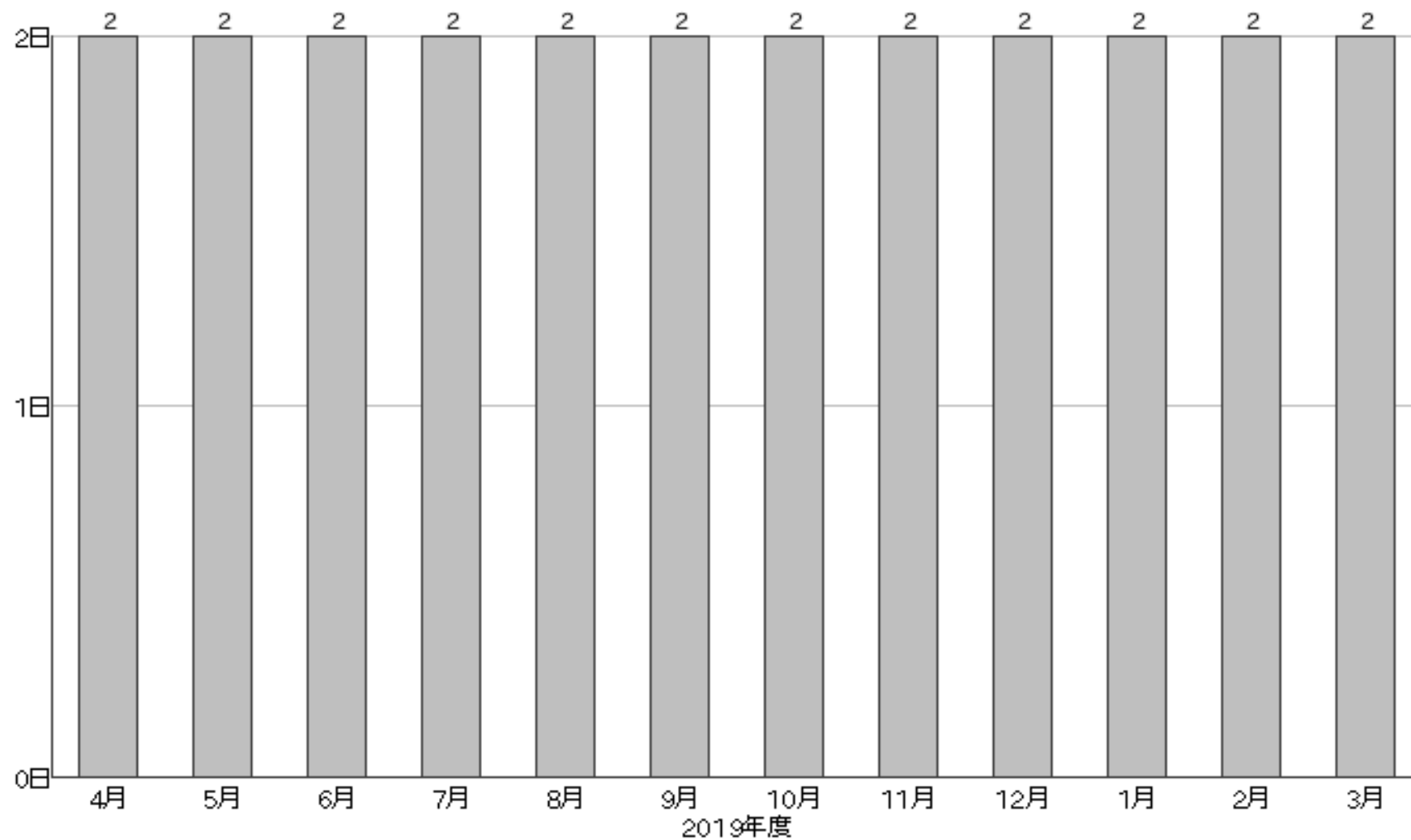
### 指標6 手術に対する周術期抗菌薬投与 D)人工骨頭挿入術および人工関節置換術



平均値:5.6日

## 手術関連

### 指標6 手術に対する周術期抗菌薬投与 E)乳房切除術

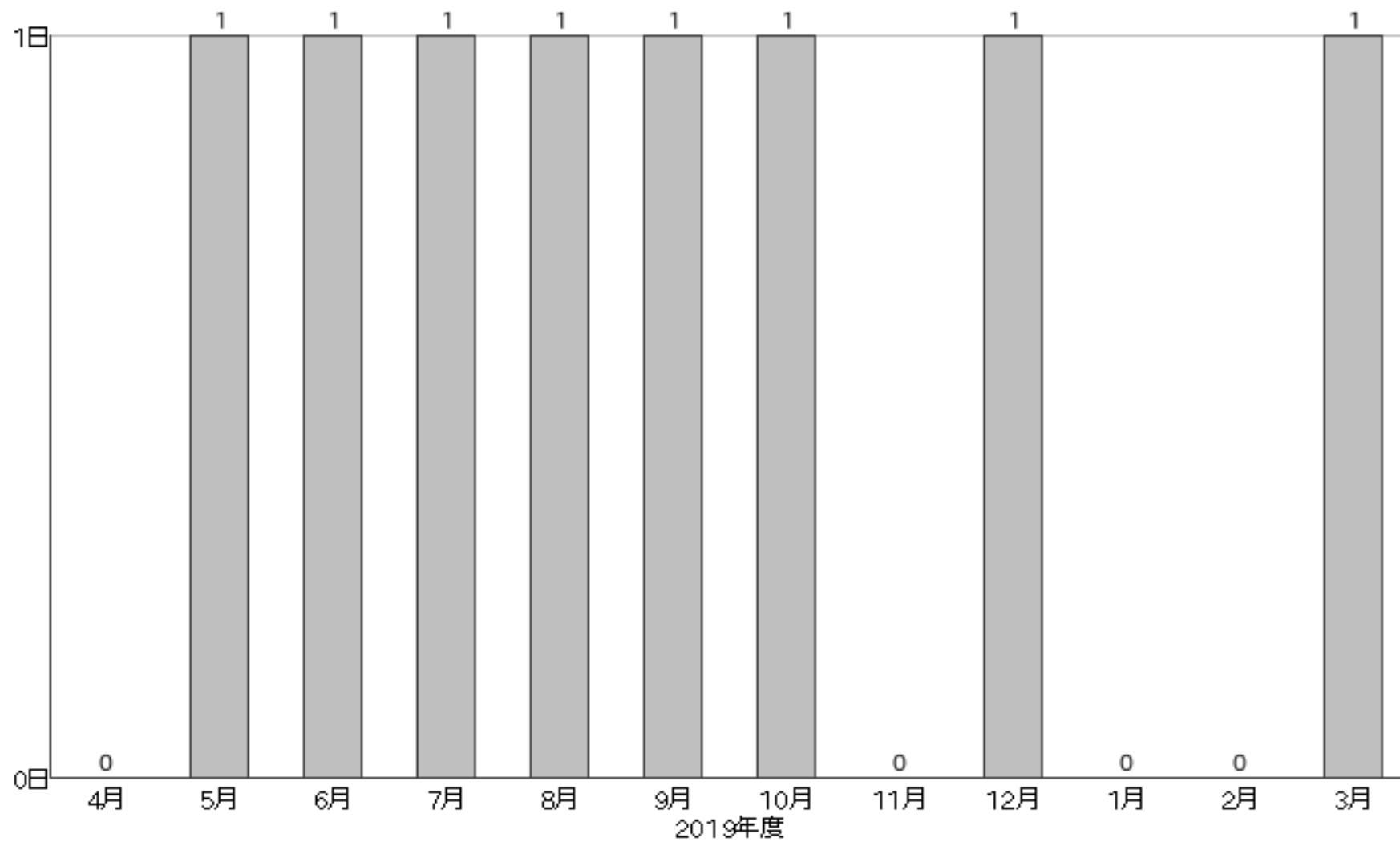


平均値:2.0日



## 手術関連

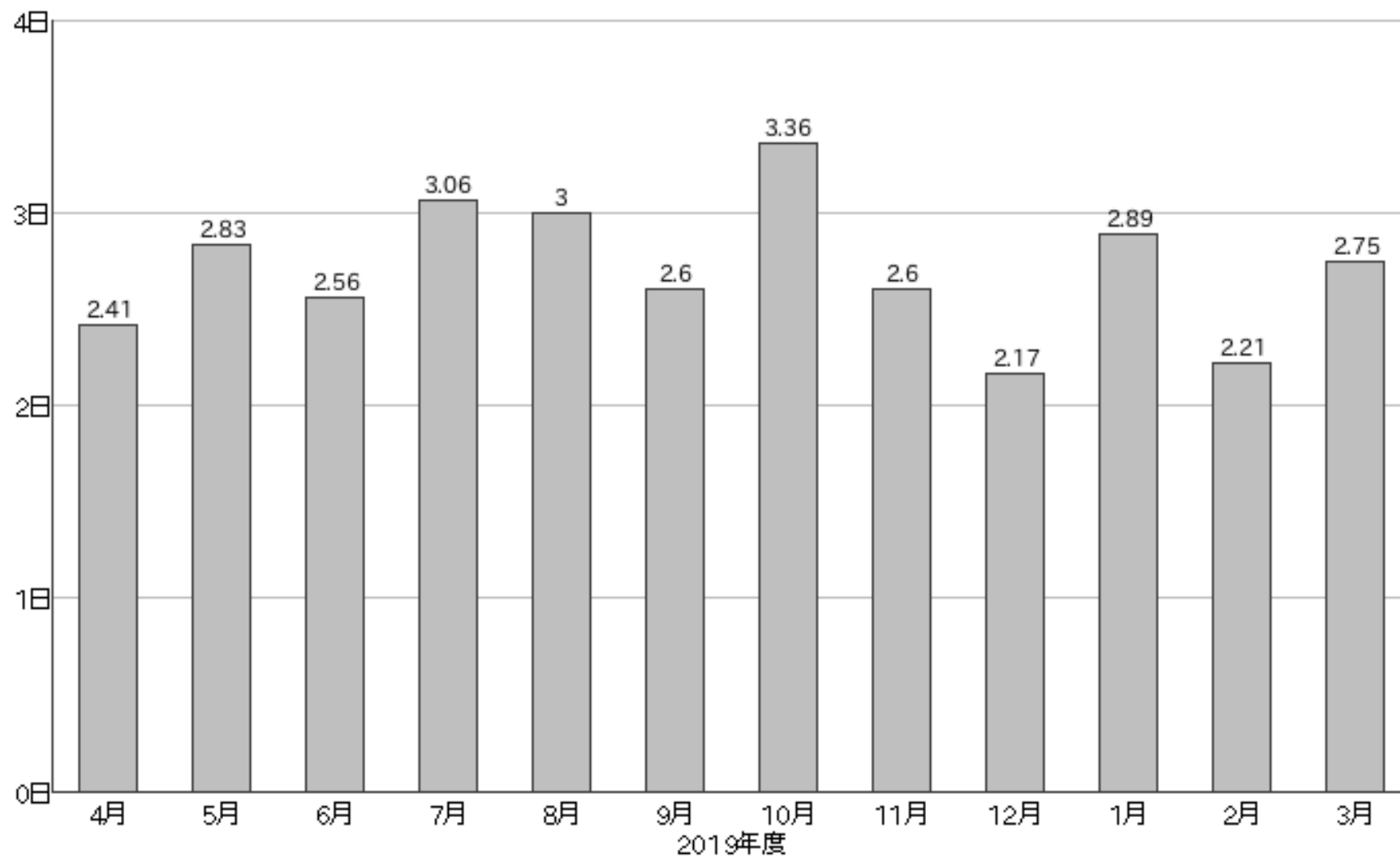
### 指標6 手術に対する周術期抗菌薬投与 F)甲状腺手術



平均値: 1.0日

## 手術関連

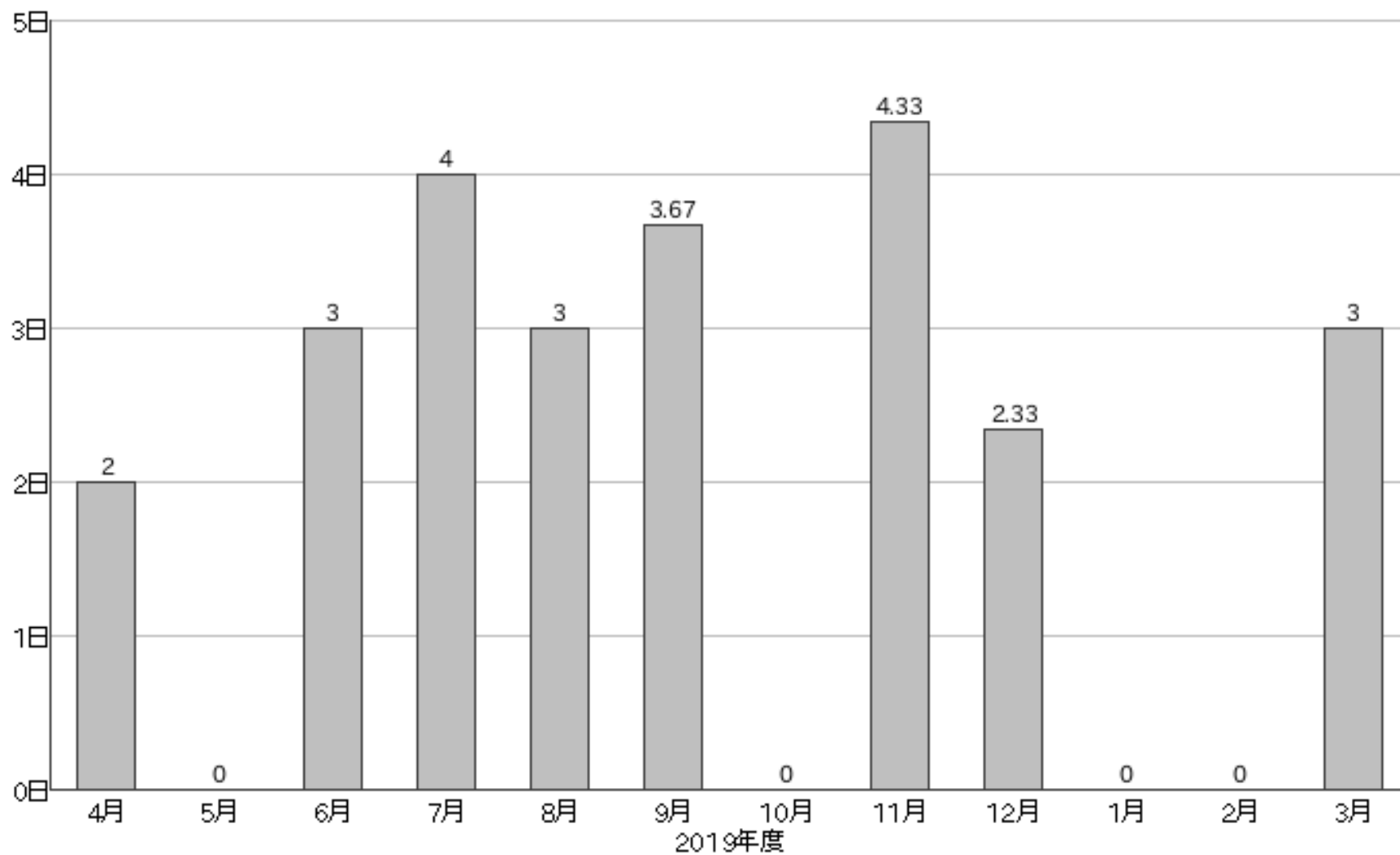
### 指標6 手術に対する周術期抗菌薬投与 H)子宮良性疾患手術



平均値:2.7日

## 手術関連

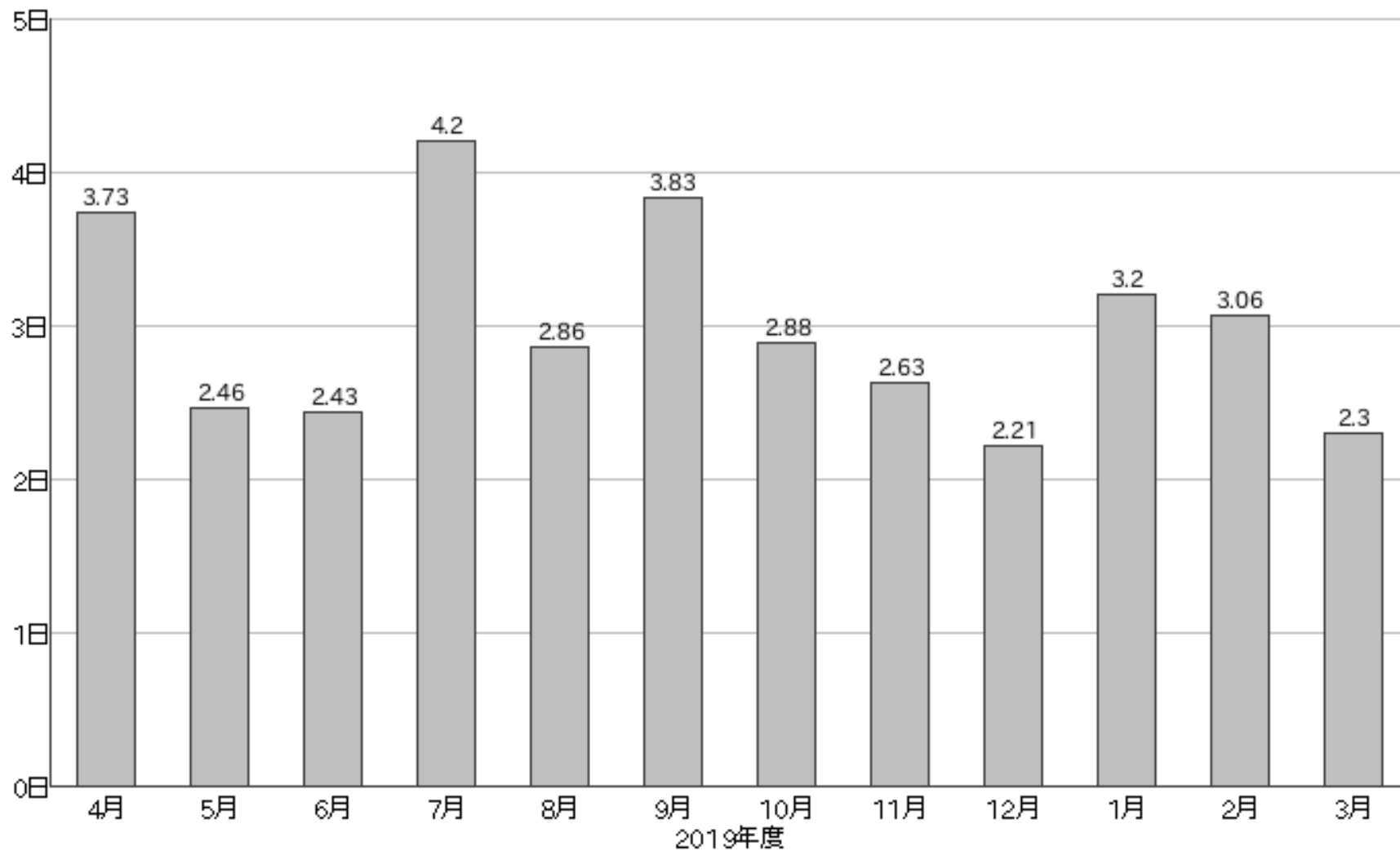
### 指標6 手術に対する周術期抗菌薬投与 1) 子宮悪性腫瘍手術



平均値: 3.4日

## 手術関連

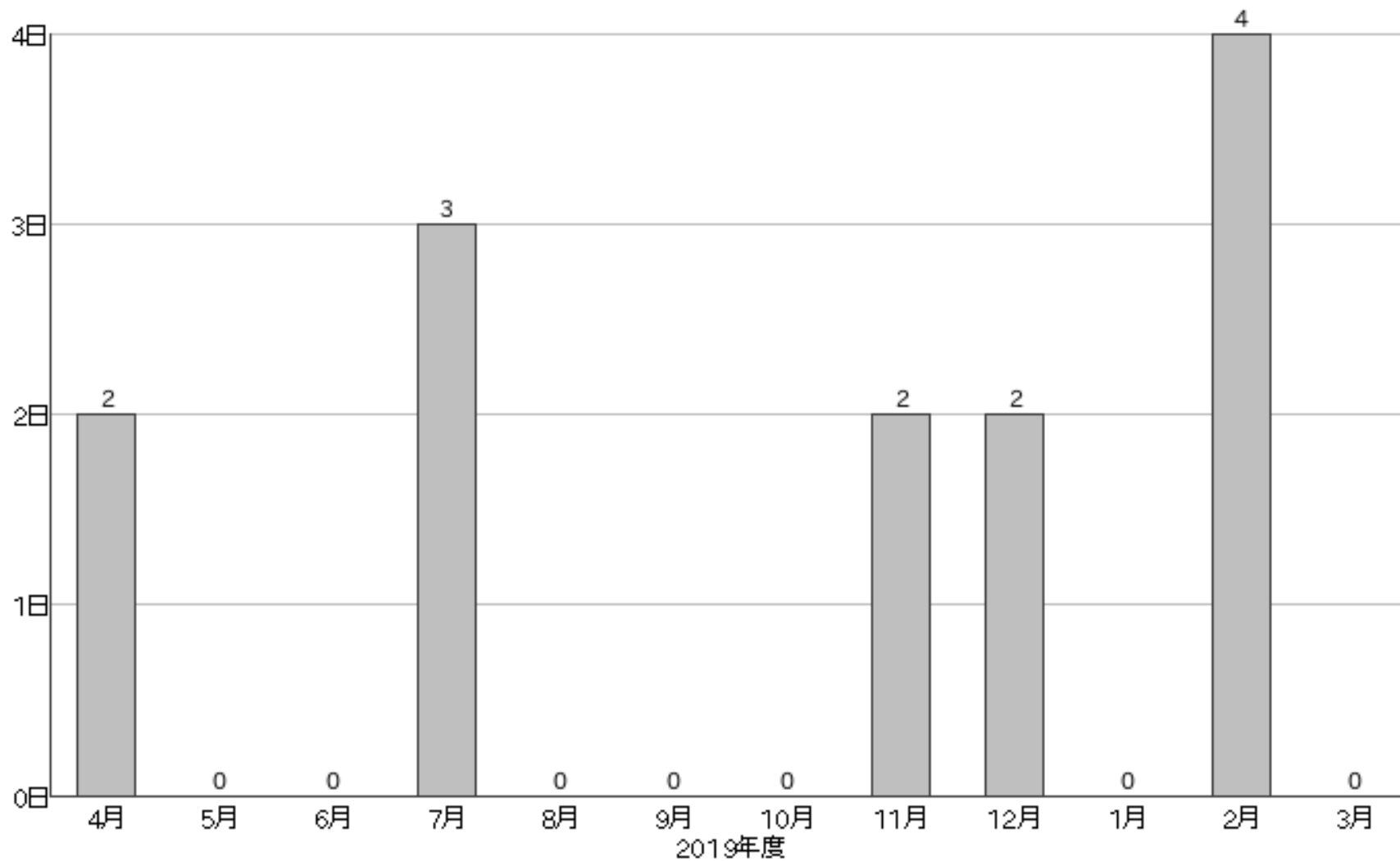
### 指標6 手術に対する周術期抗菌薬投与 J) 卵巣良性疾患手術



平均値: 3.0日

## 手術関連

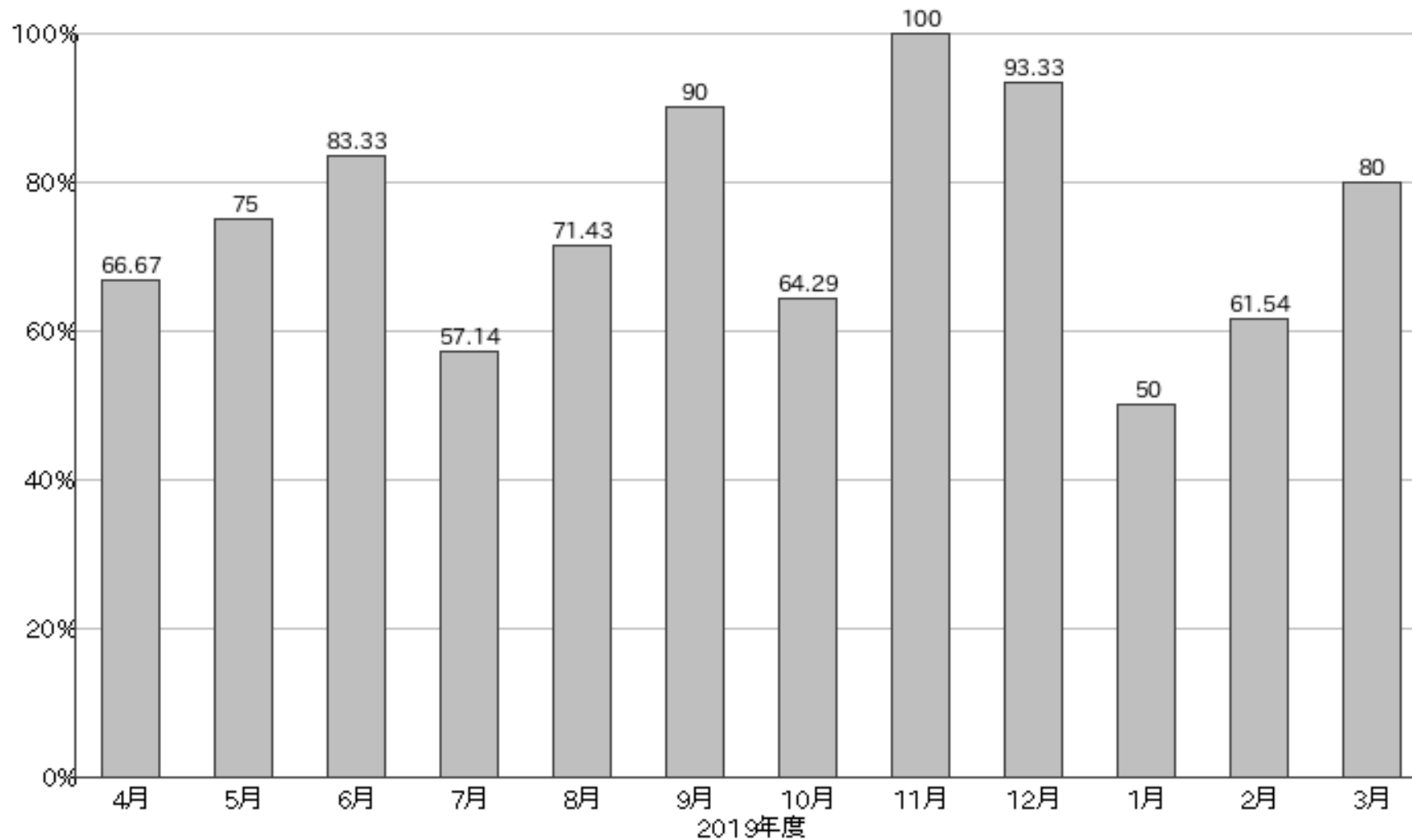
### 指標6 手術に対する周術期抗菌薬投与 K)子宮附属器悪性腫瘍手術



平均値:2.6日

# 個別疾患

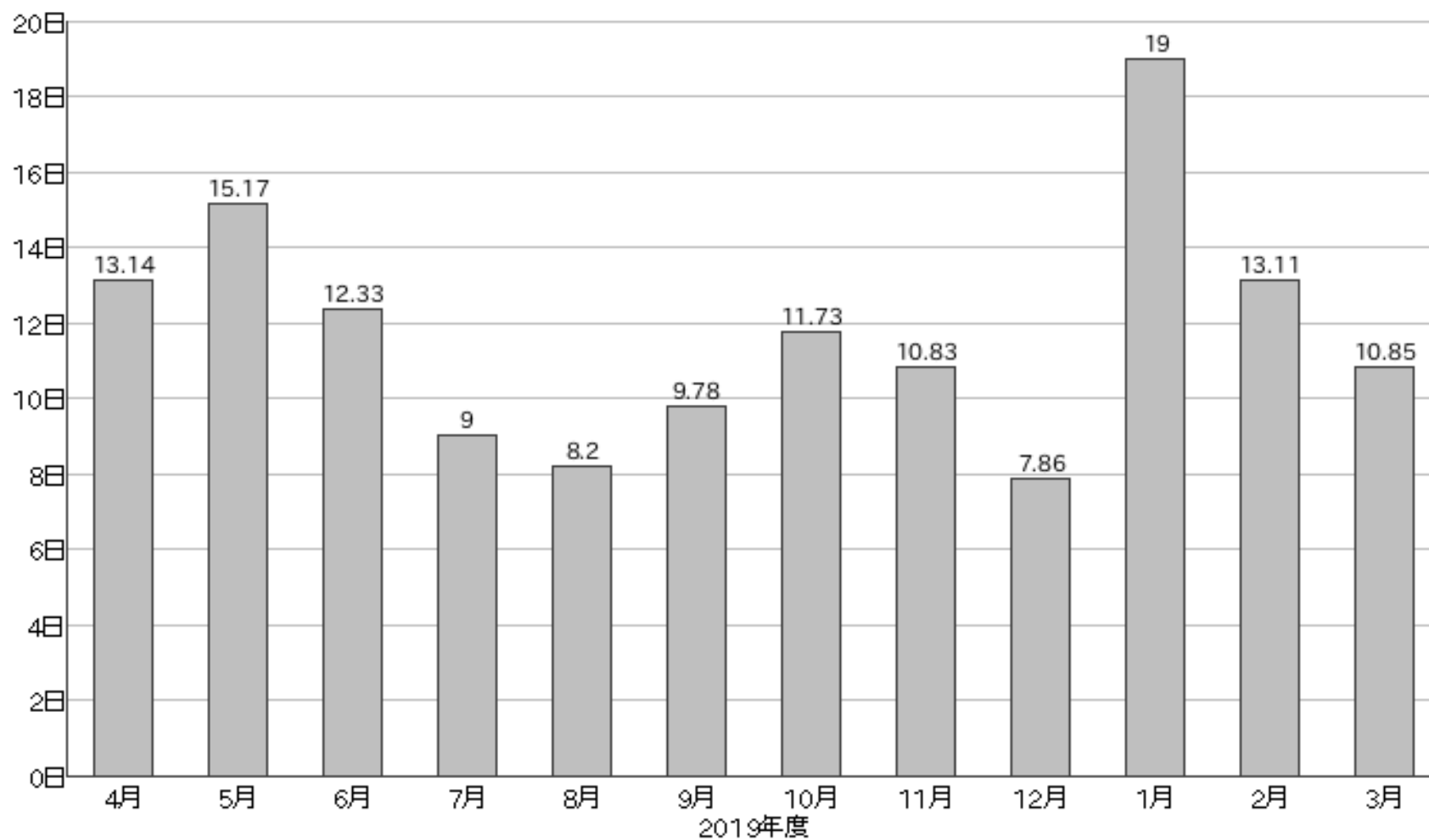
## 指標7 脳梗塞発症リハビリ実施等 A) 急性脳梗塞発症から3日以内のリハビリテーション開始割合



平均値: 74.0%

## 個別疾患

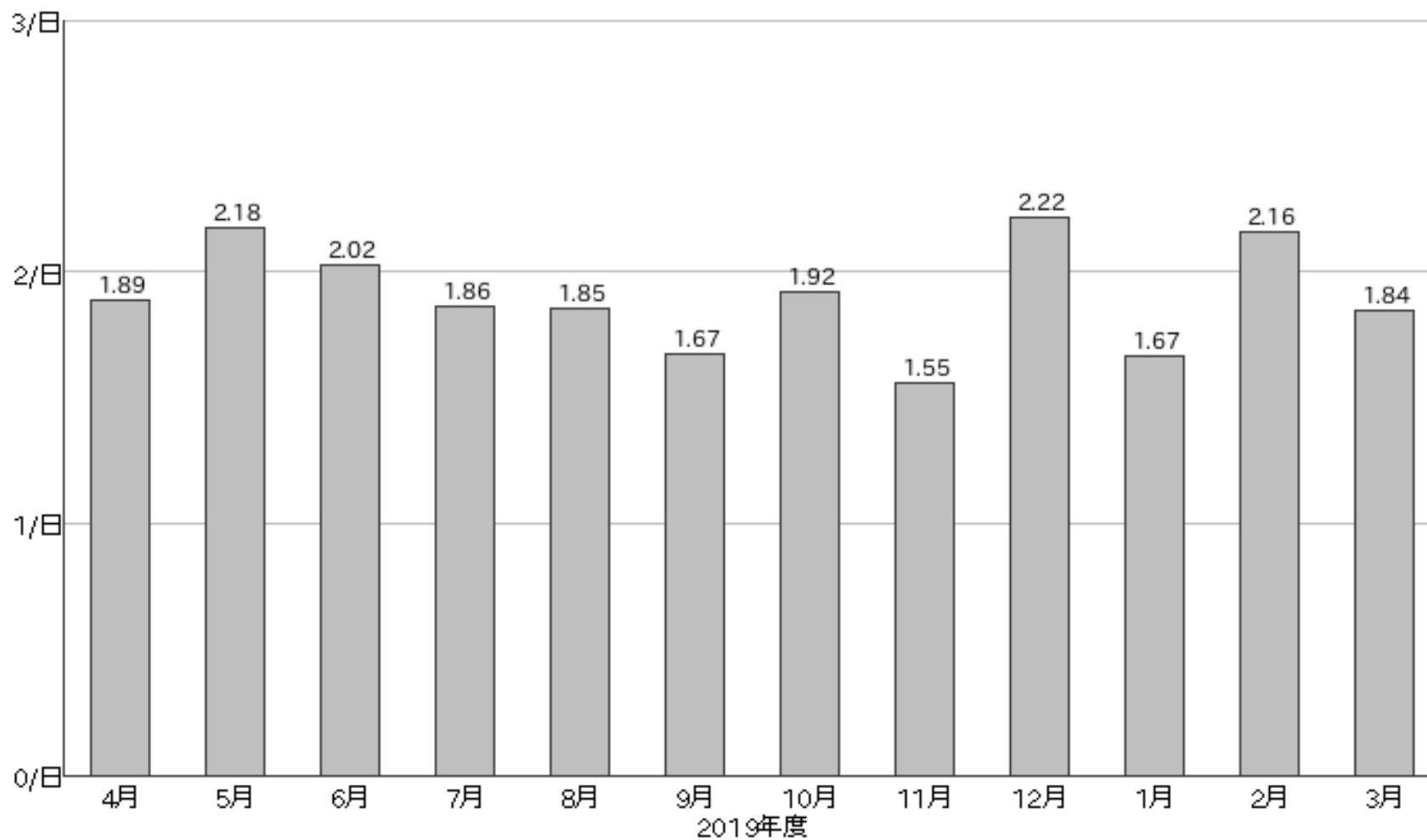
### 指標7 脳梗塞発症リハビリ実施等 B)急性脳梗塞患者におけるリハビリ実施日数



平均値: 11.1日

# 個別疾患

## 指標7 脳梗塞発症リハビリ実施等 C)リハビリを受けた急性脳梗塞患者における1日あたり単位数

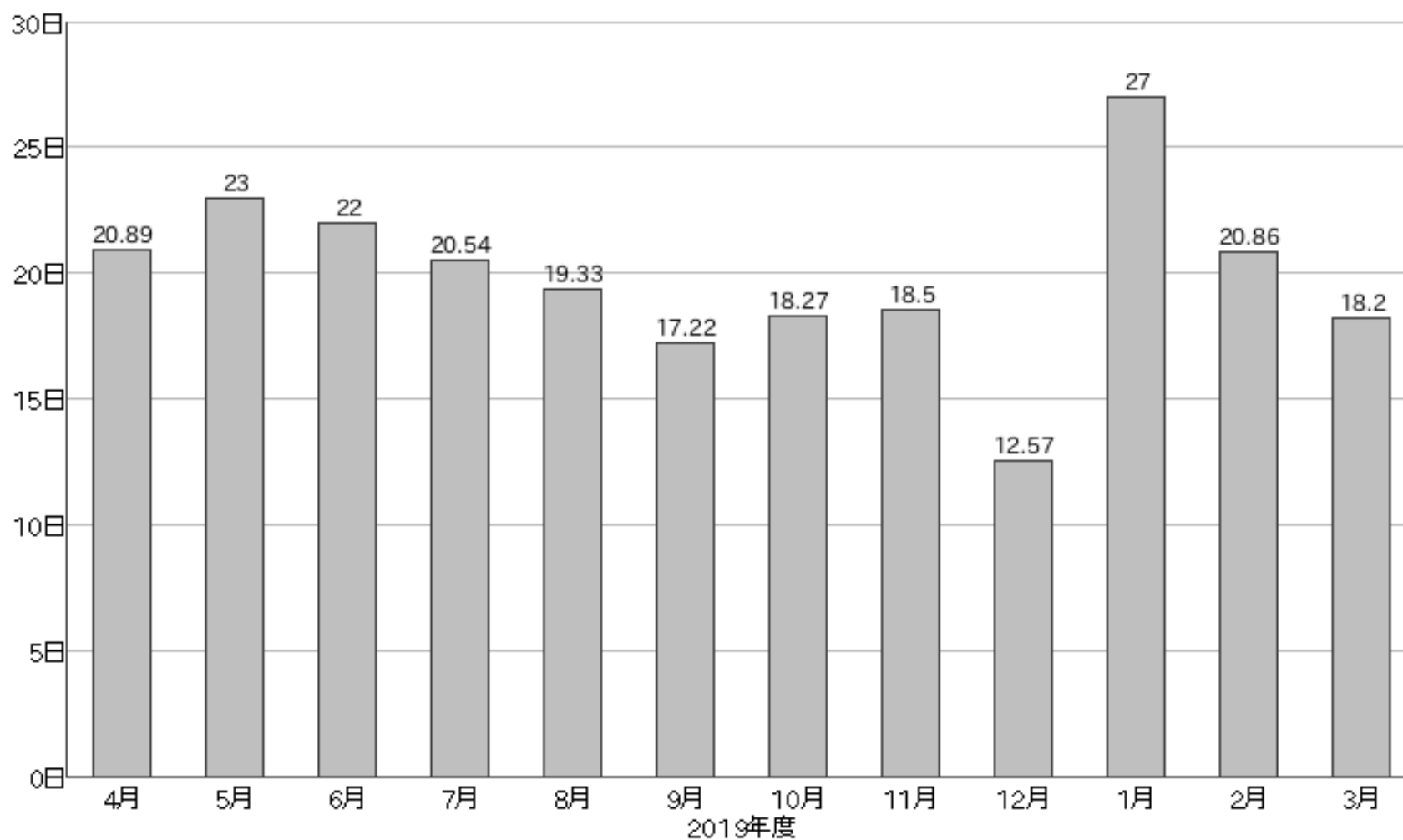


平均値: 1.9単位



## 個別疾患

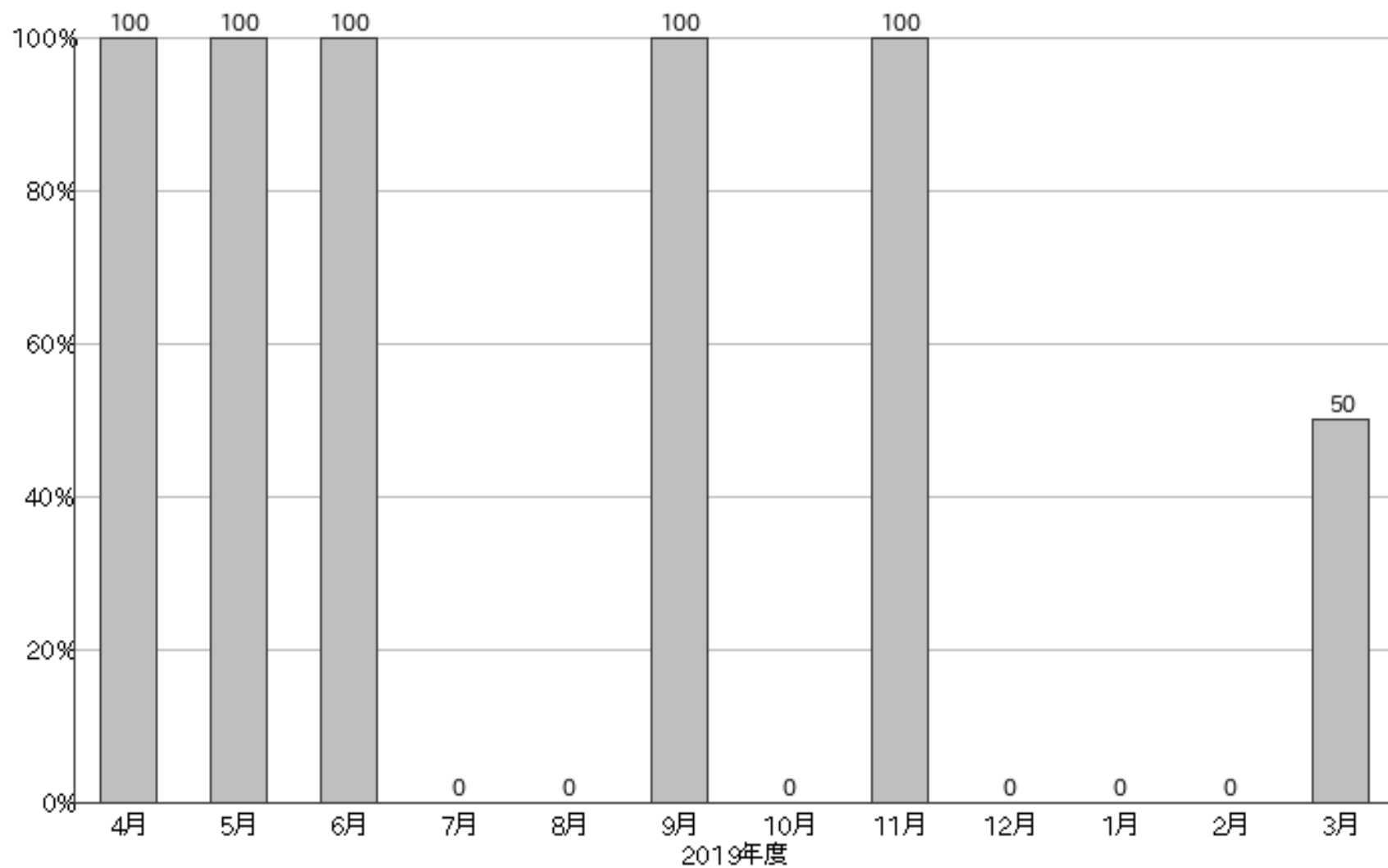
### 指標7 脳梗塞発症リハビリ実施等 D)急性脳梗塞患者の在院日数



平均値: 19.1日

## 個別疾患

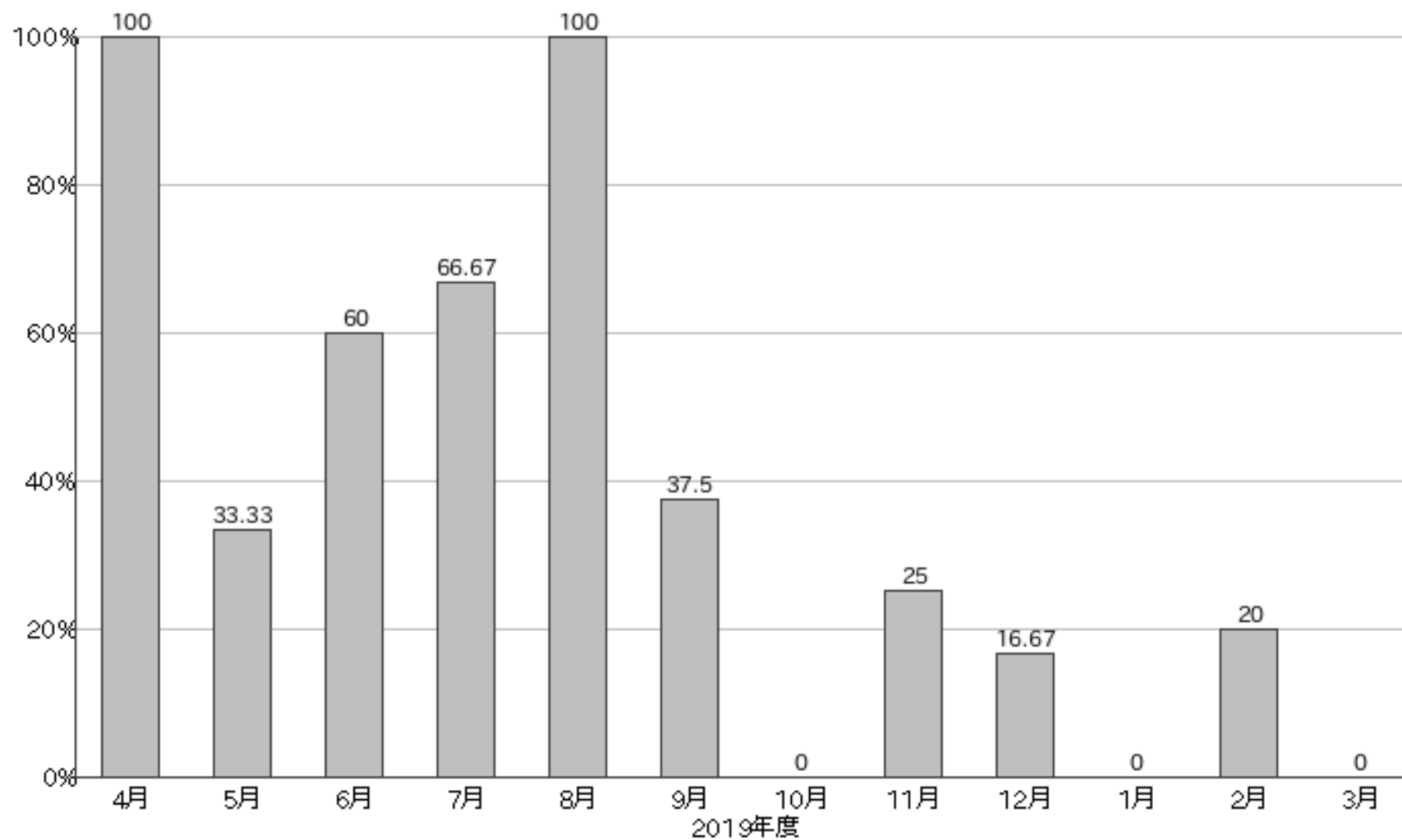
### 指標8 急性心筋梗塞に対する24時間以内アスピリン処方率



平均値: 63.6%

## 個別疾患

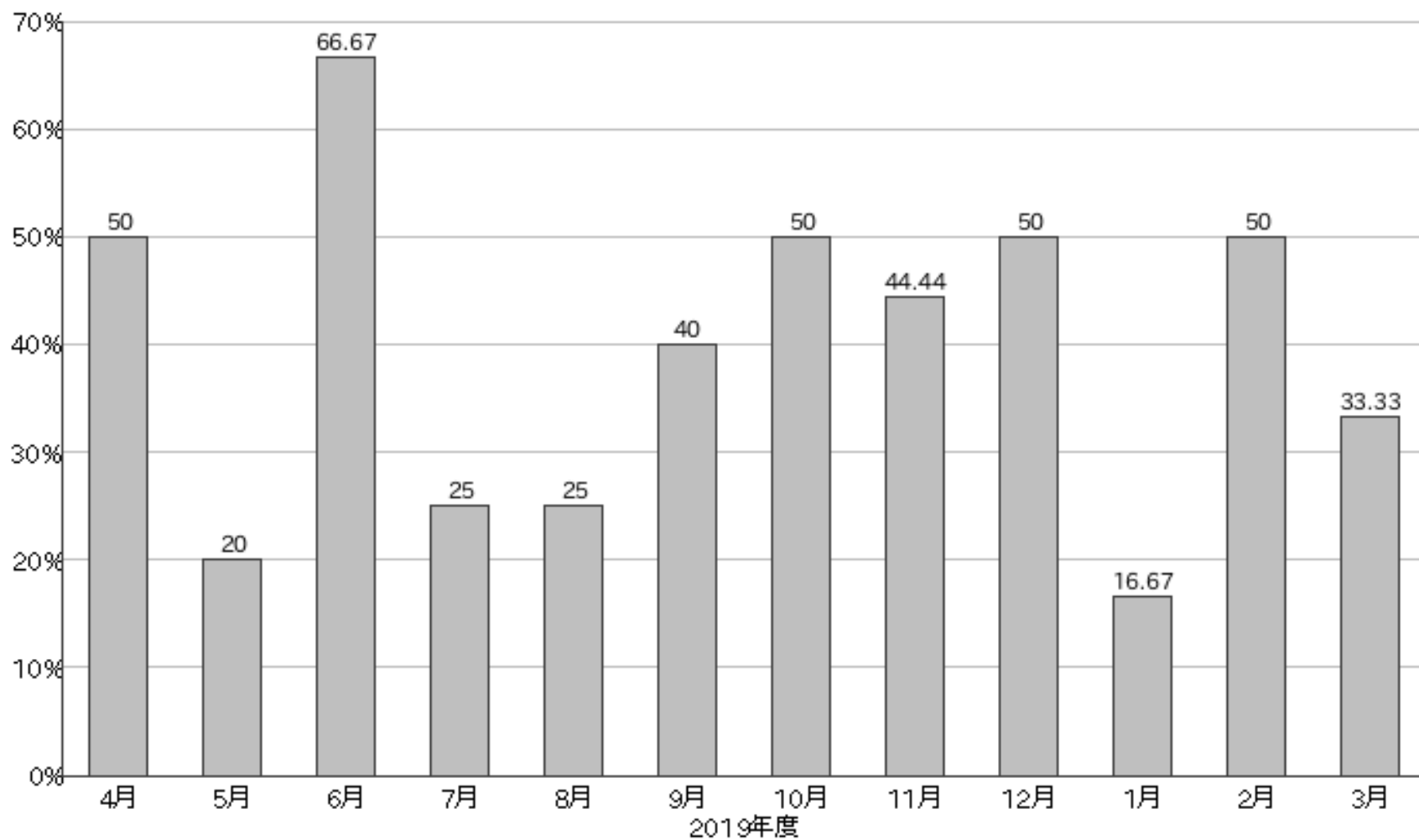
### 指標9 初発がんのうち早期症例割合 A) 初発がん患者のStage I以内(自院外来経由)



平均値: 38.5%

## 個別疾患

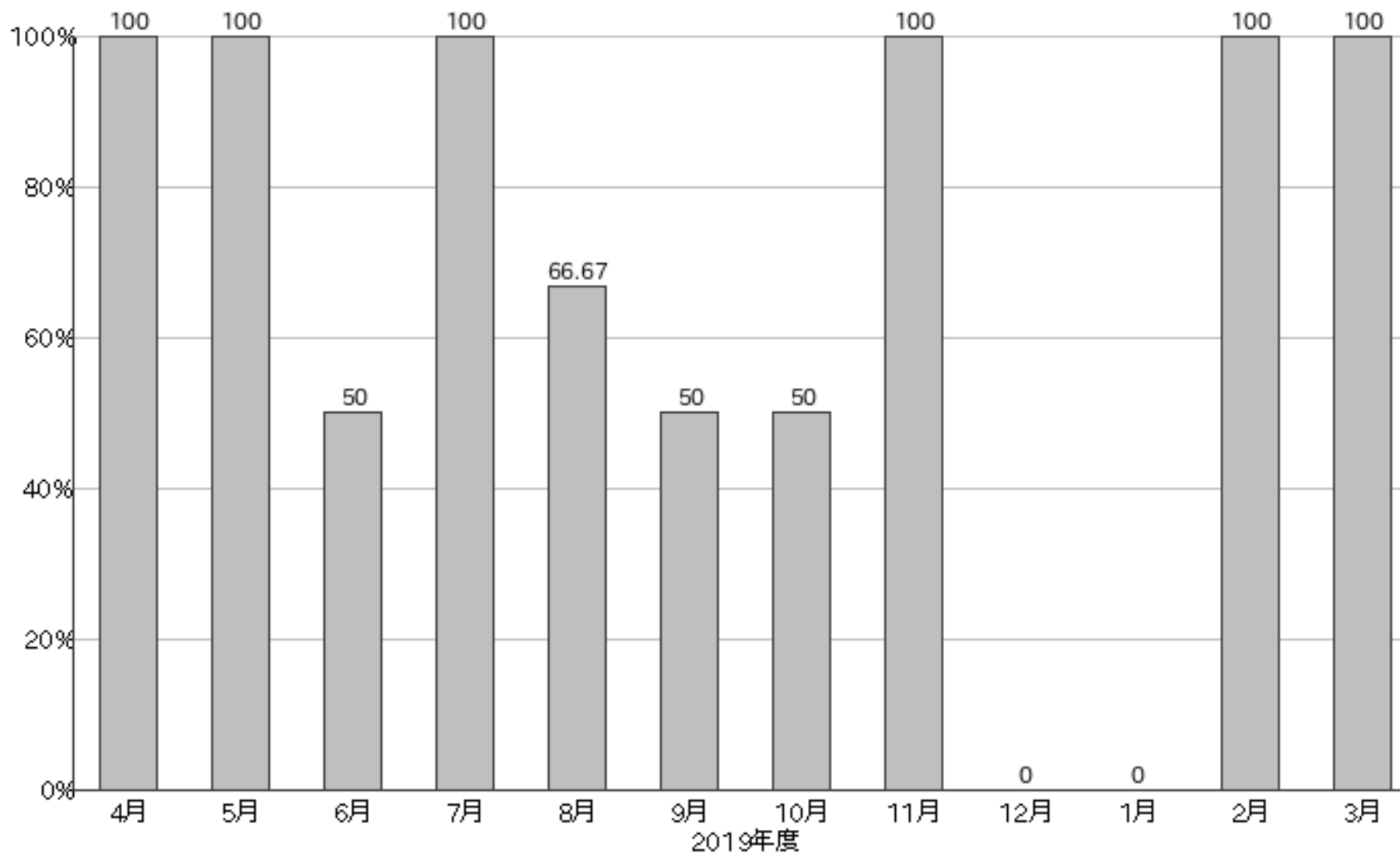
### 指標9 初発がんのうち早期症例割合 B) 初発がん患者のStageI以内(他院経由)



平均値: 38.9%

## 個別疾患

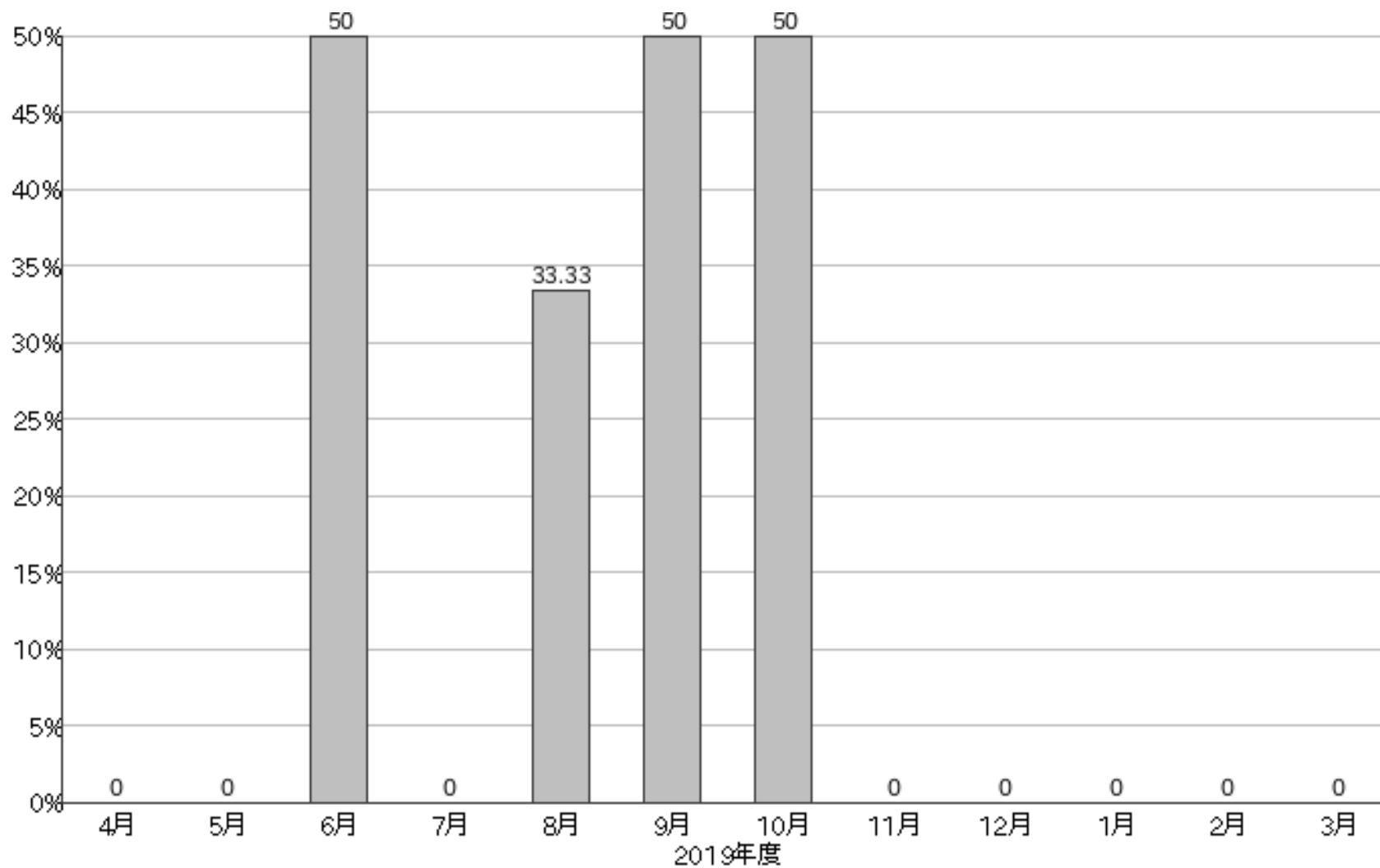
指標10 StageIII(cN0)乳がん手術患者に対するセンチネルリンパ節生検実施率



平均値: 76.2%

## 個別疾患

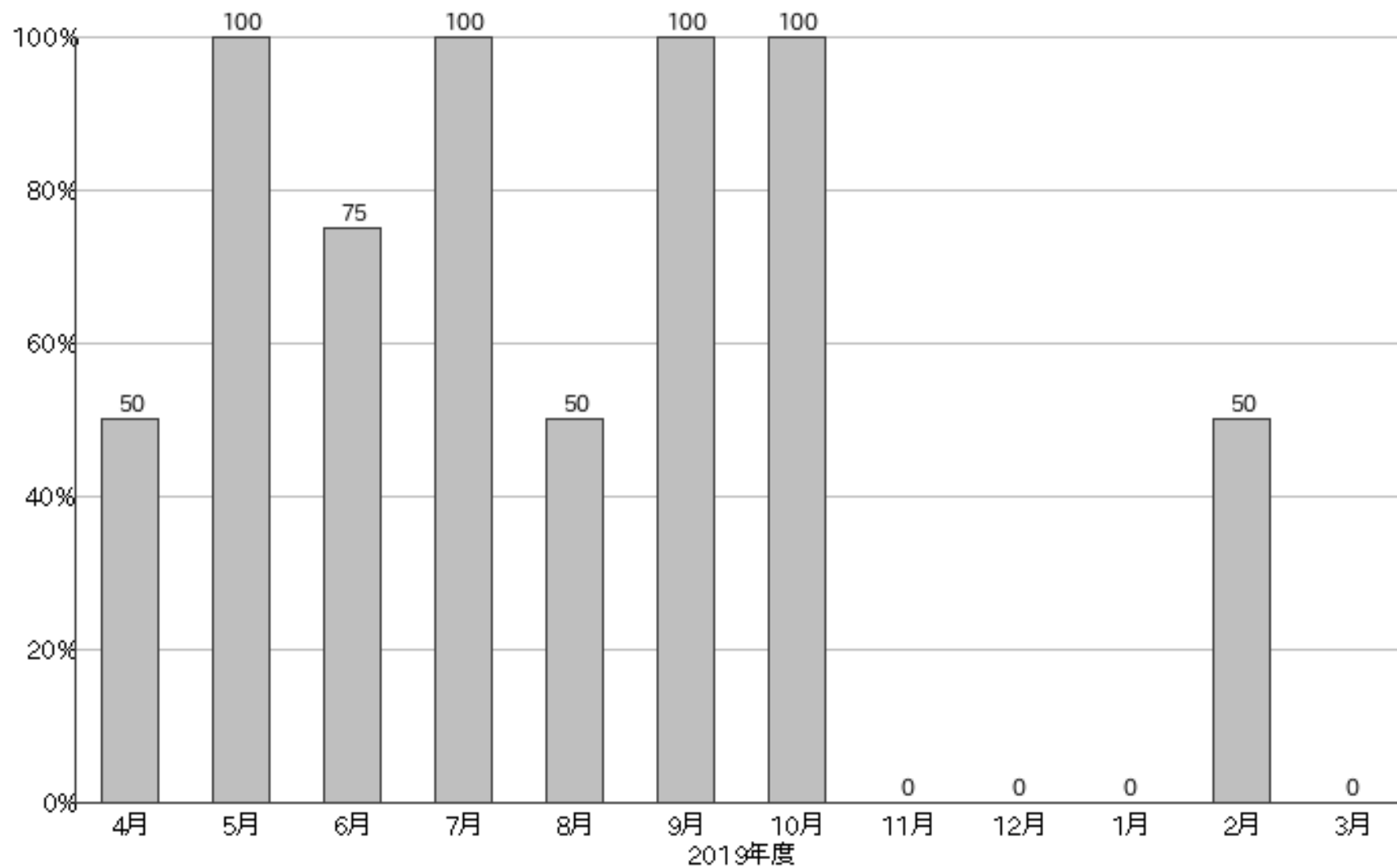
### 指標11 T1-2,N0,M0 乳がん手術患者に対する腋下リンパ節郭清実施率



平均値: 23.8%

## 個別疾患

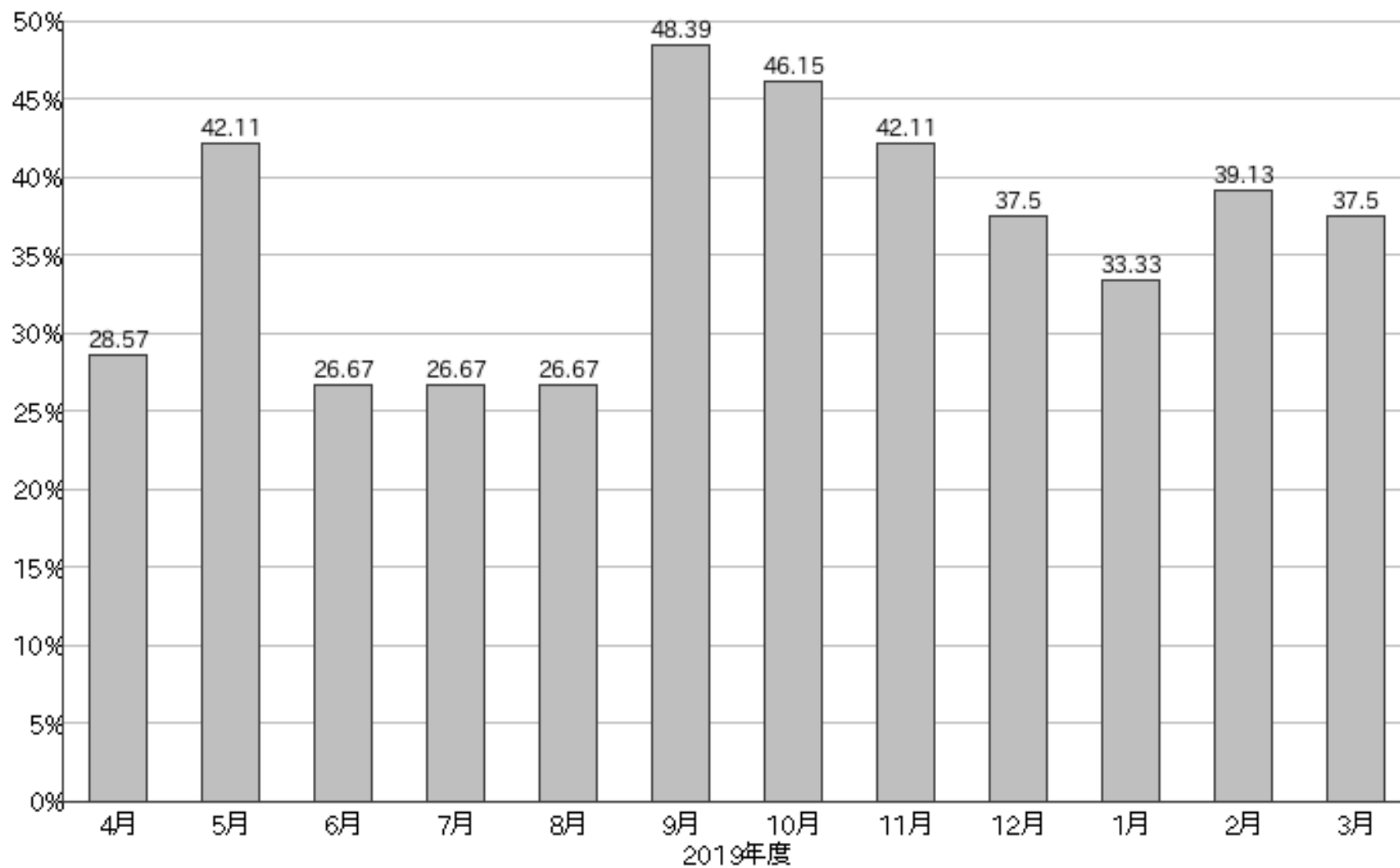
指標12 腫瘍径2cm以下のStageIII浸潤乳がんに対する乳房温存手術割合



平均値: 73.3%

## 個別疾患

### 指標13 緩和ケア中がん患者の定量的疼痛評価実施

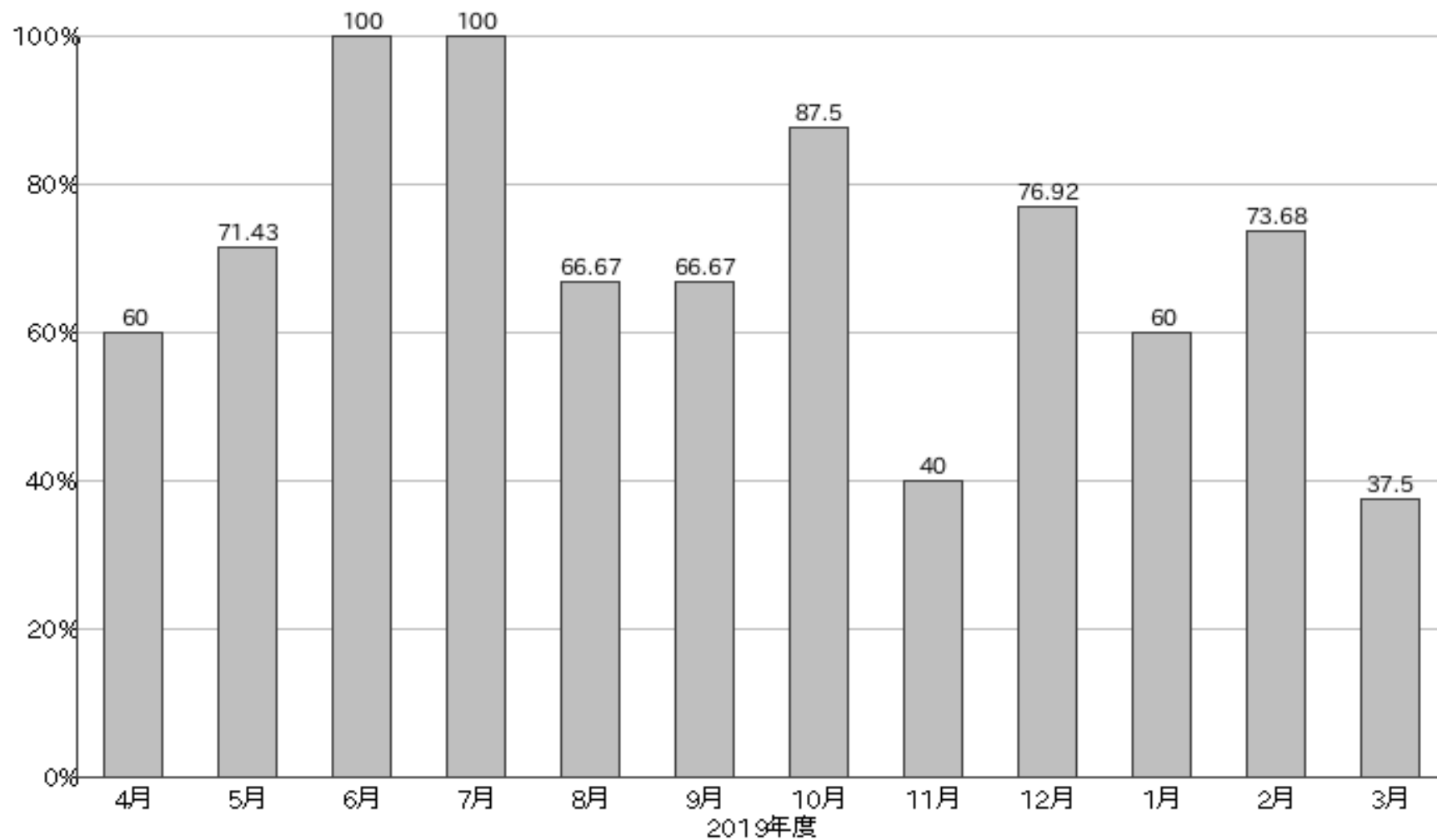


平均値: 36.6%



# 個別疾患

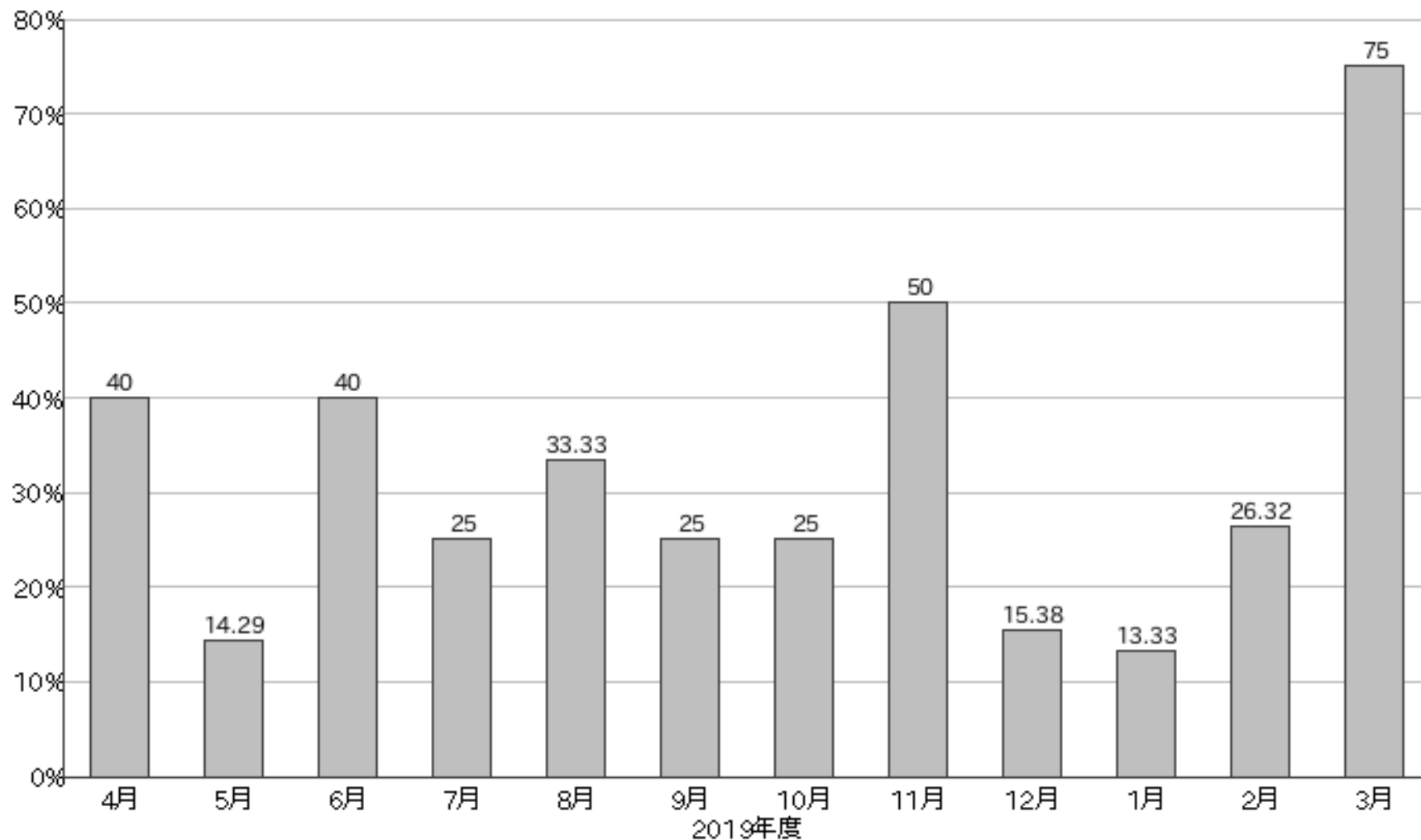
## 指標14 市中肺炎来院時検査等 A) 市中肺炎来院時の尿中肺炎球菌抗原実施割合



平均値: 67.8%

# 個別疾患

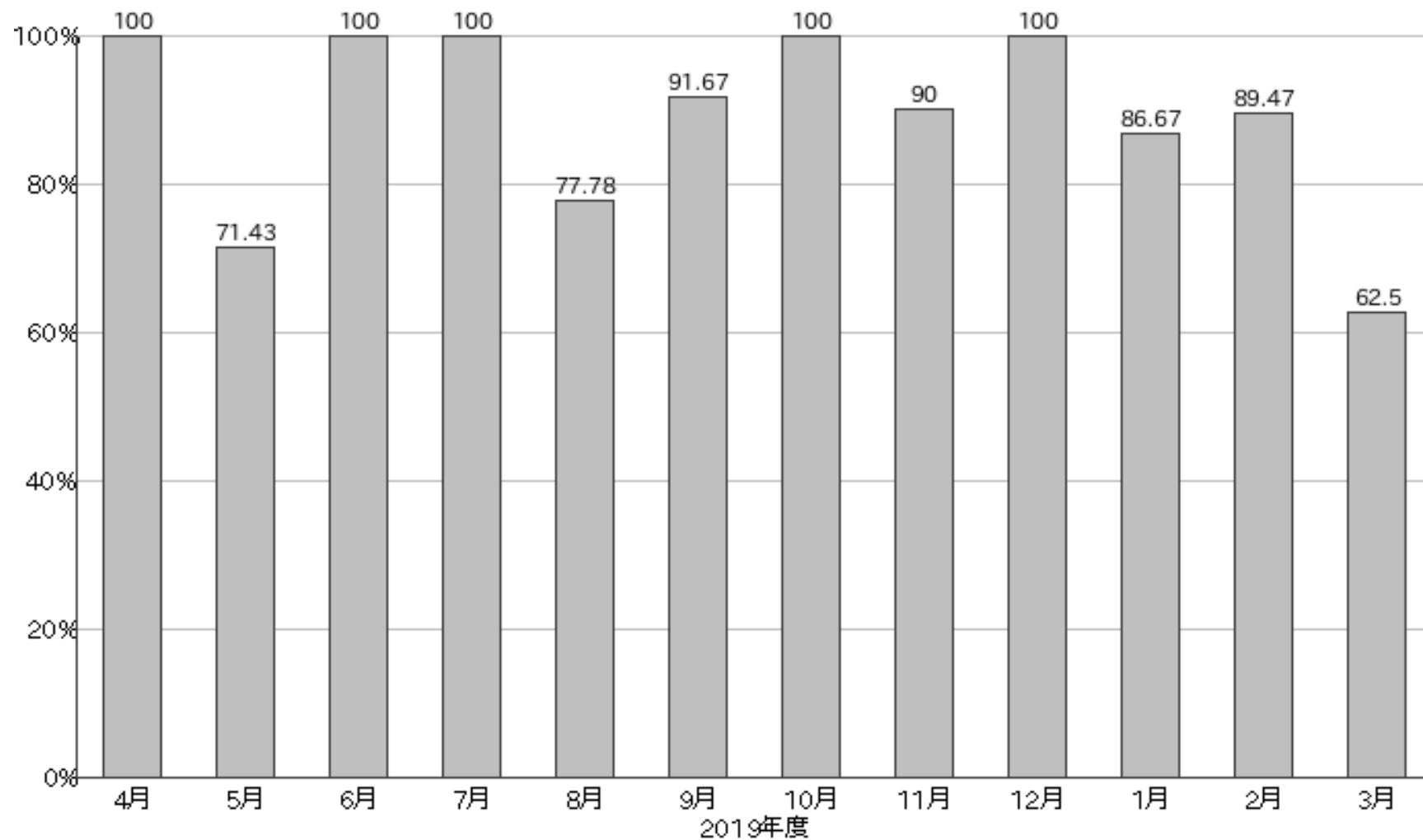
## 指標14 市中肺炎来院時検査等 B) 市中肺炎来院時の血液培養提出割合



平均値: 29.6%

# 個別疾患

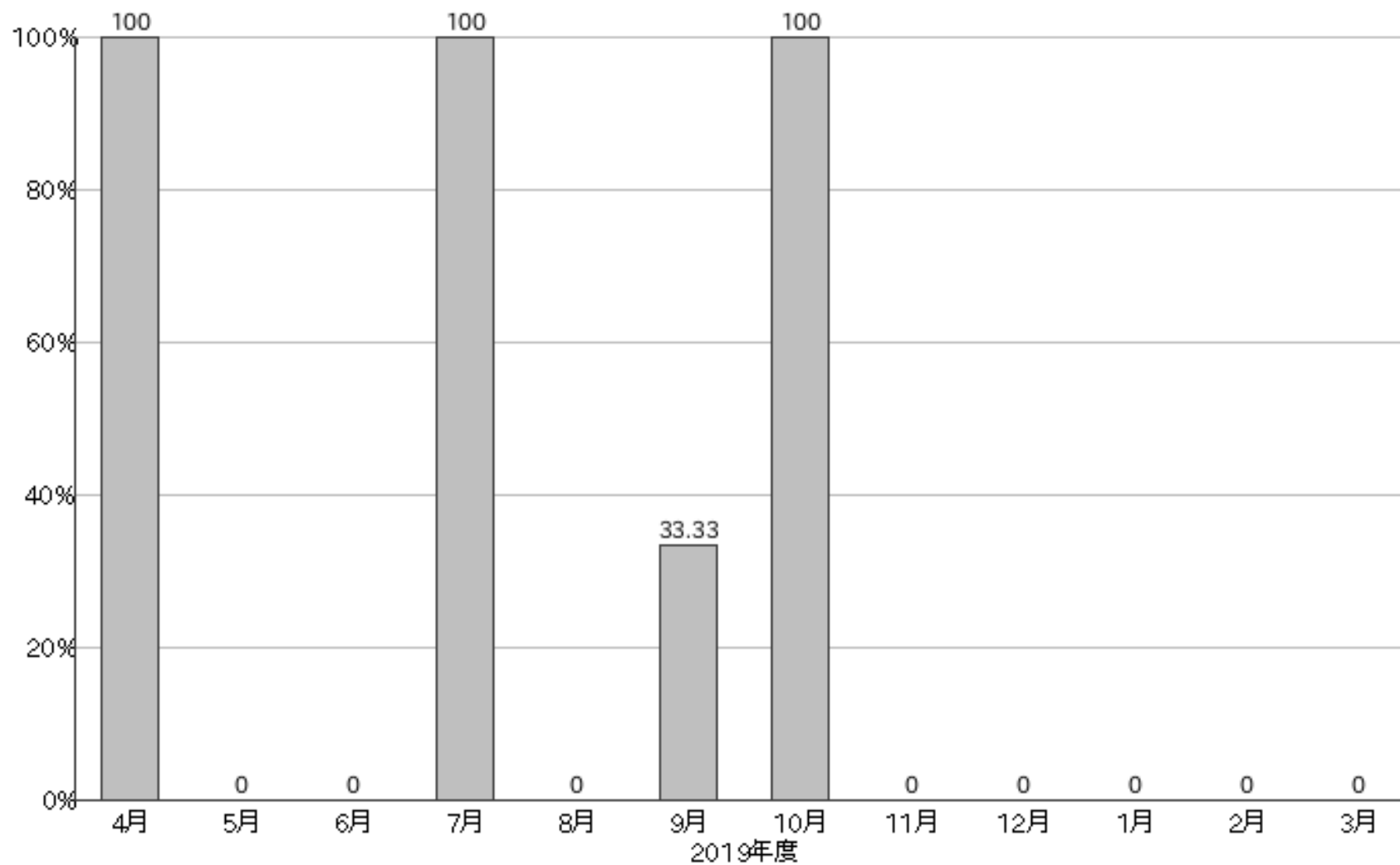
## 指標14 市中肺炎来院時検査等 C) 市中肺炎来院当日の抗生剤投与割合



平均値: 88.7%

# 個別疾患

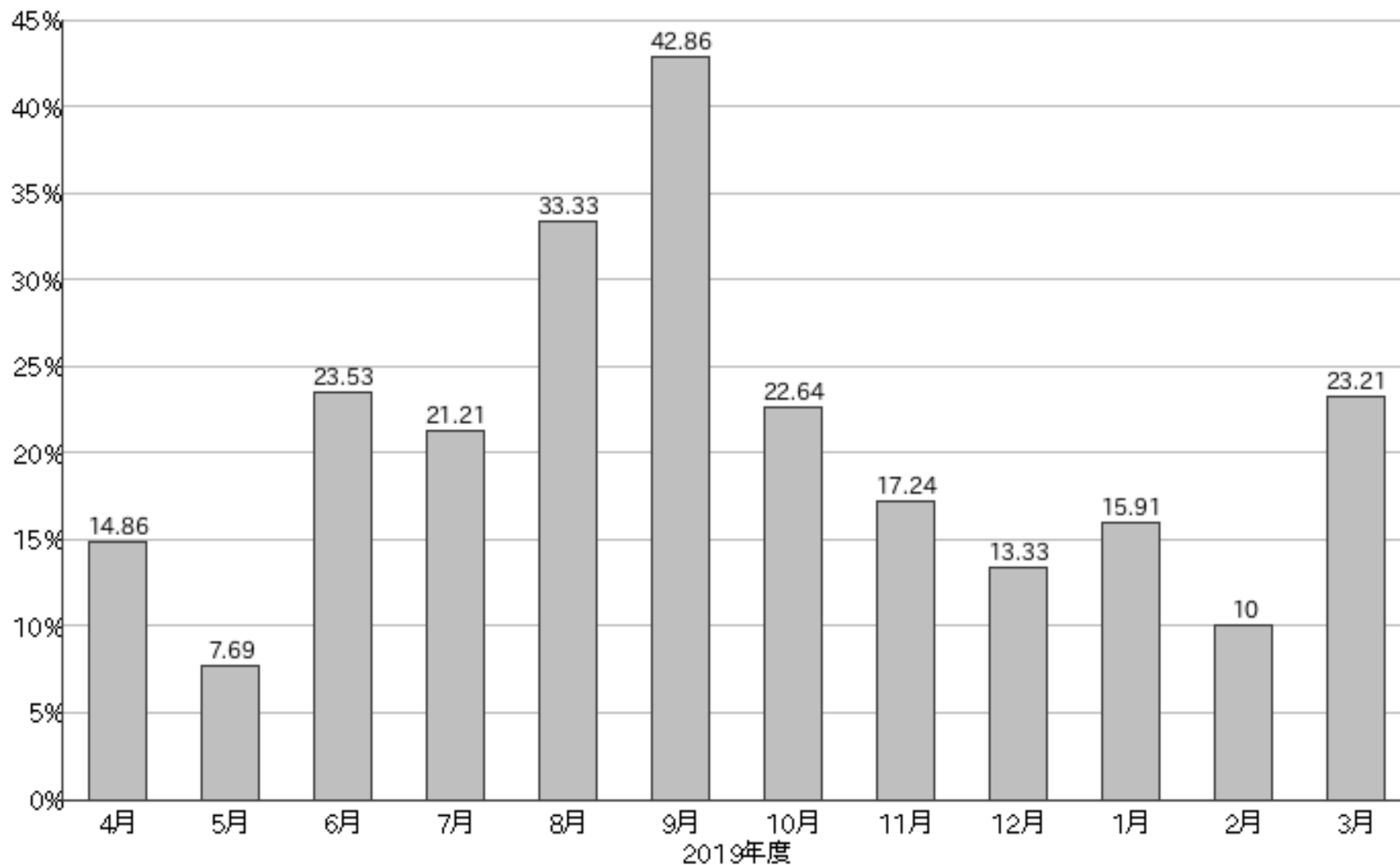
## 指標15 胆嚢炎 2日以内超音波検査実施率



平均値: 35.3%

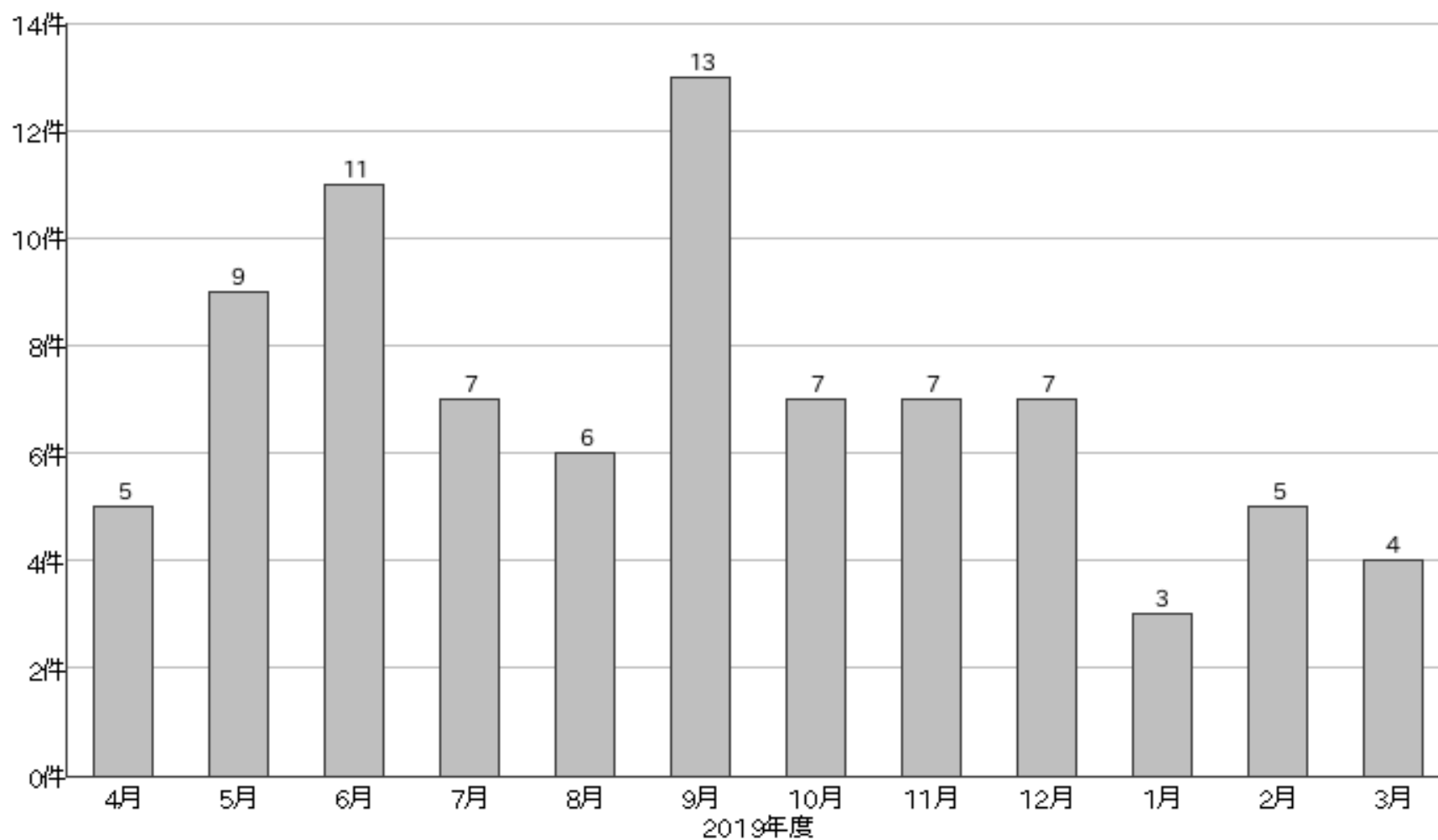
## 診療機能

### 指標16 全分娩中ハイリスク妊娠またはハイリスク分娩管理加算対象者の割合



平均値: 20.6%

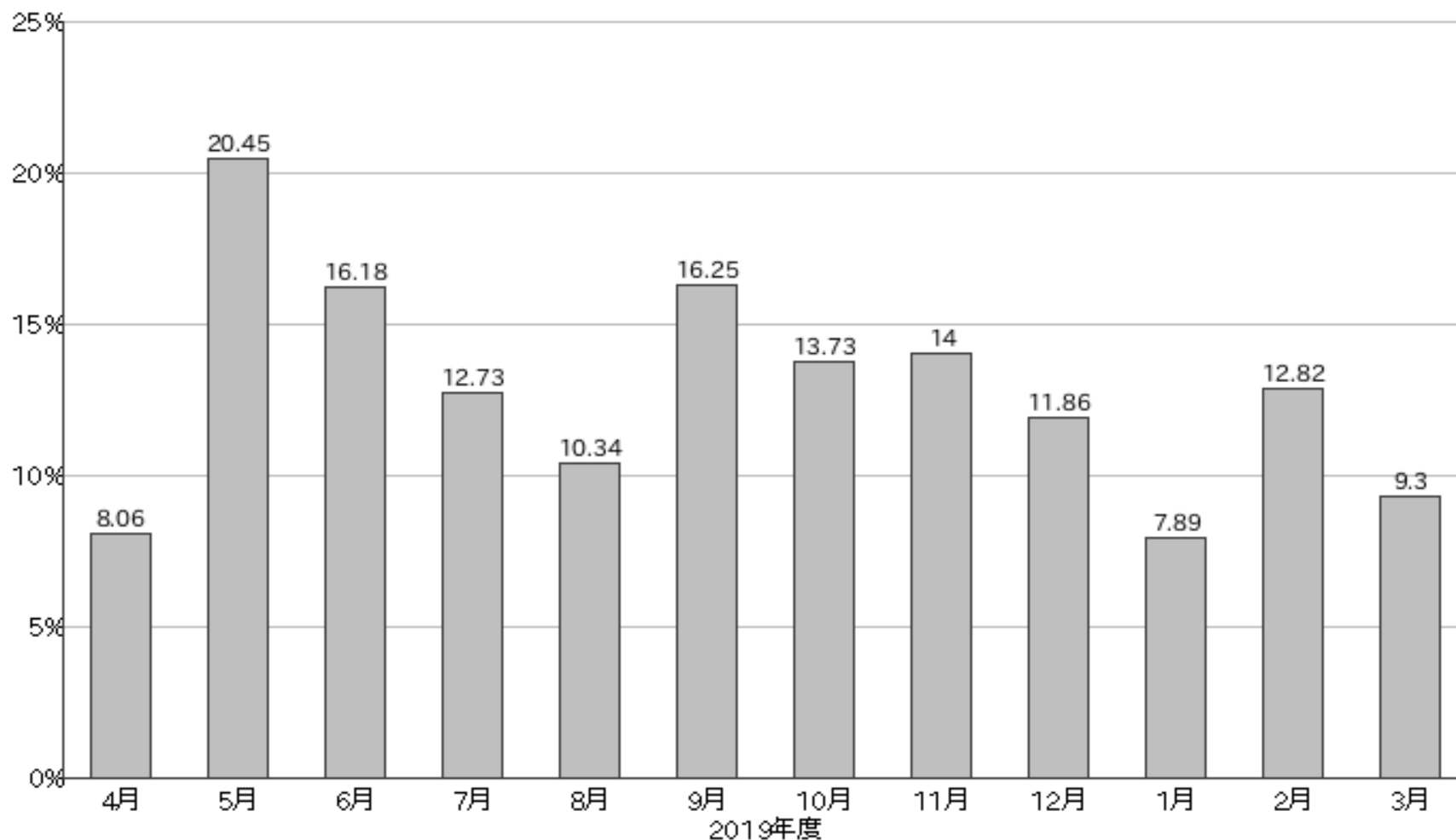
指標17 時間外・深夜の小児患者数  
A) DPC病院における、時間外または深夜入院の小児患者数



平均値: 7件

指標17 時間外・深夜の小児患者数

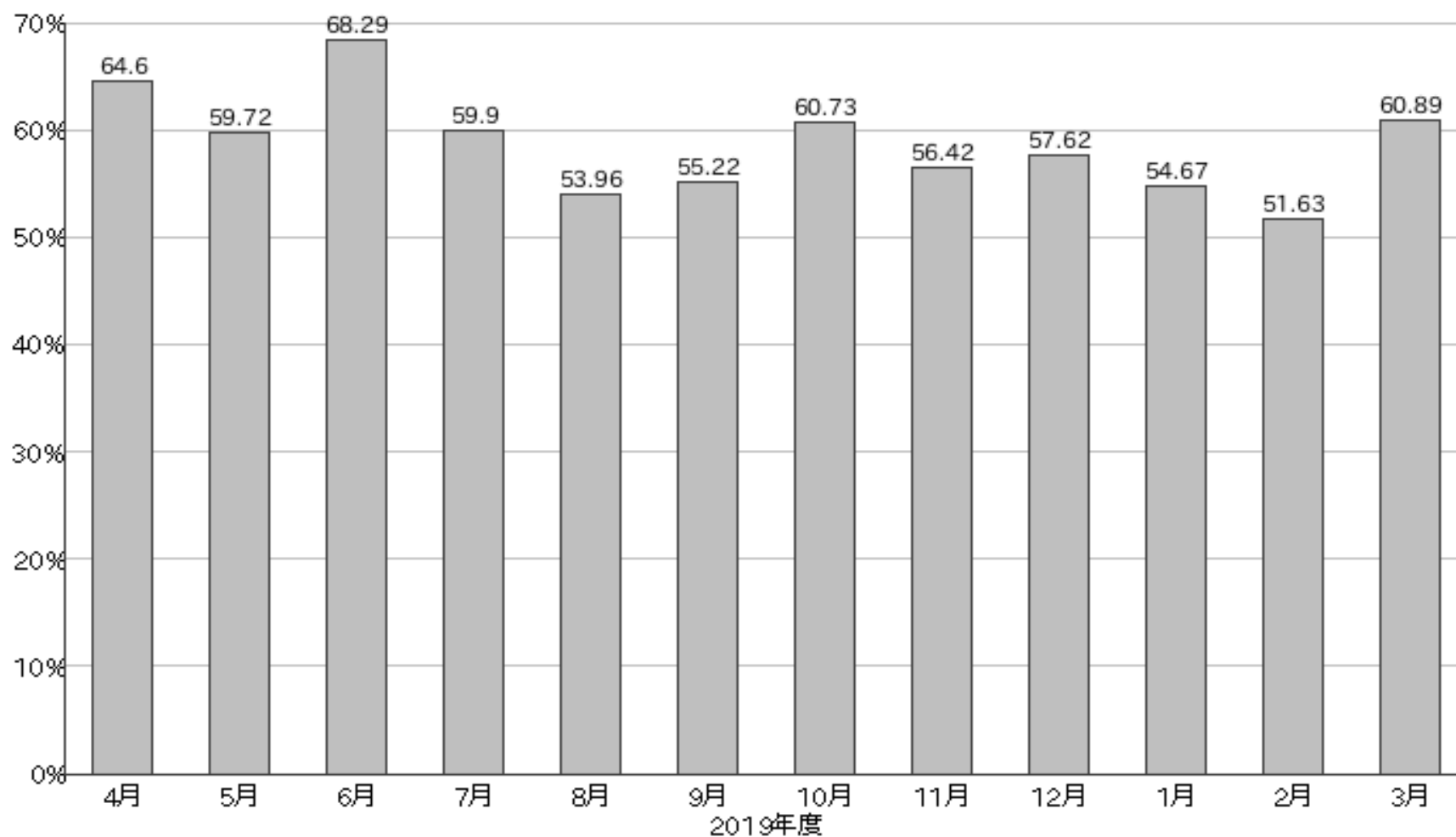
B) DPC病院小児入院患者件数に占める時間外または深夜入院の割合



平均値: 13.0%

## 地域連携

### 指標18 悪性腫瘍、認知症または誤嚥性肺炎などの急性呼吸器感染症 における入院後7日以内の退院支援計画作成



平均値: 58.5%